

www.sanax.cz

IČO: 085 81 801 DIČ: CZ085 81 801

SANAX[®]

Sanax chemical construction s.r.o.
Oldřichovská 194/16 405 02 Děčín
tel.: +420 412 517 255 www.sanax.cz
e-mail: sanax@sanax.cz

SYSTÉM SX3B

Systémy pro podlahy v patrech OS8. Tuhé konstrukce bez nebezpečí vzniku trhlin.

Popis systému:

Systém SX3B je třívrstvý systém složený z epoxidového primeru a záškrabu (vyrovnávací vrstvy) a uzavíracího bezrozpuštědlového epoxidového nátěru.

Vlastnosti systému:

- výborné fyzikálně-mechanické vlastnosti a celková chemická odolnost
- bezspárý povrch, velmi dobrá čistitelnost
- estetický vzhled
- bez obsahu organických rozpouštědel (VOC)

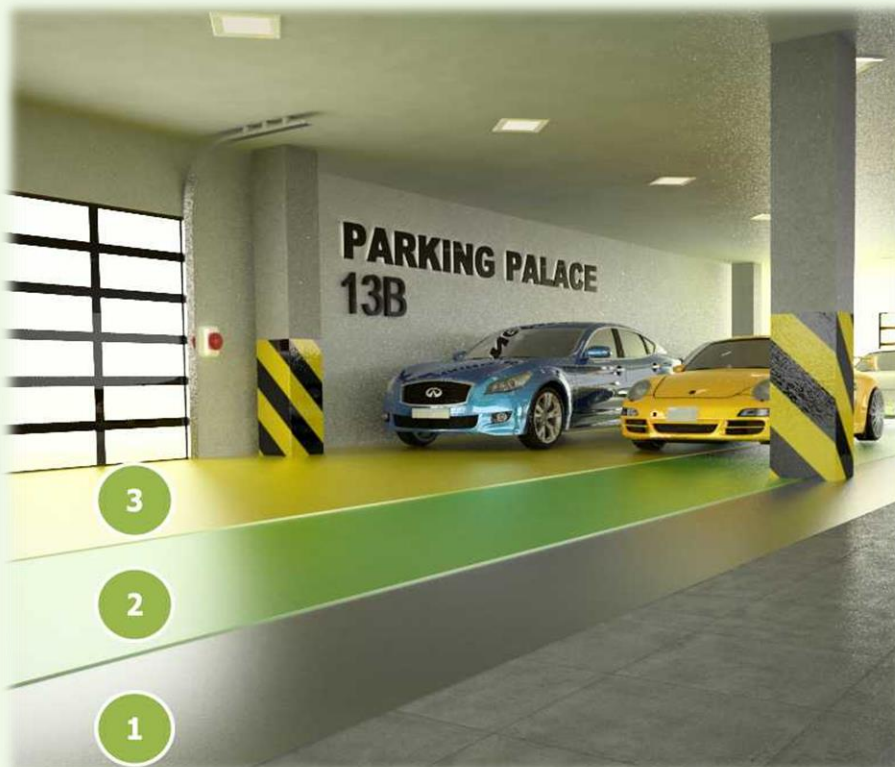
Oblast aplikace:

Silně zatěžované garážové, skladové, výrobní a jiné užité podlahy s požadavkem na vysokou chemickou odolnost, otěruodolnost a velmi dobrou čistitelnost povrchu.

Charakteristika a vlastnosti povrchu:

Lesklý hladký povrch s velmi dobrou otěruodolností a mechanickou a chemickou odolností. Vytvrzený podlahový systém je bezspárý a velmi dobře čistitelný běžnými čistícími prostředky.

Grafické schéma systému:



1. Penetrace

ResiPrimer BC6,BC8,BP6
zásyp pískem ST 03/08

2. Záškrab (vyrovnávací vrstva)

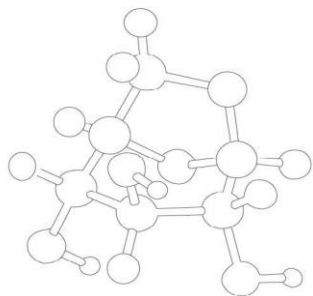
ResiFix WL + křemičité písky

3. Uzavírací nátěr/stěrka

ResiCote F3N

Barevnost systému:

Běžně nabízený šedý odstín. RAL odstíny na objednání. Pro bližší informace kontaktujte naše obchodní oddělení.



www.sanax.cz

IČO: 085 81 801 DIČ: CZ085 81 801

SANAX[®]

Sanax chemical construction s.r.o.
 Oldřichovská 194/16 405 02 Děčín
 tel.: +420 412 517 255 www.sanax.cz
 e-mail: sanax@sanax.cz

Požadavky na podklad:

Betonový podklad musí být strukturálně celistvý a soudržný, bez jakýchkoli nečistot jako je prach, zbytky starých nátěrů, olej a mastnota. Povrch může být vlhký, ale ne mokrý. Minimální pevnost betonu v tlaku 25 MPa, odtrhová pevnost 1,5 MPa. Velký důraz je kladen na odstranění nerovností, prohlubní a stop po hlazení betonu při pokládce. V případě jakýchkoliv nerovností doporučujeme zbrúšení betonu pomocí vhodných diamantových kotoučů.

Doporučená skladba systému:

1. Penetrace

ResiPrimer BC6,BC8,BP6, 1 vrstva

spotřeba: 0,30 - 0,50 kg/m²

Do přebytku pojiva vsypat dostatečné množství křemičitého písku ST 03/08 (frakce 0,315 – 0,8 mm). Přebytek neukotveného písku ST 03/08 se po 24 hodinách vysaje nebo zamete.

Na velmi savé povrchy je třeba nanést penetraci opakovaně nebo aplikovat záškrab.

2. Záškrab

1 kg natužené směsi **ResiFix WL**

0,2 kg mikromletého křemičitého písku ST 2 (frakce 0 – 0,09 mm)

0,2 kg křemičitého písku ST 56 (frakce 0,063 – 0,4 mm)

spotřeba: 1,7 kg/m² / 2 mm tloušťky vrstvy

Do přebytku pojiva vsypat dostatečné množství křemičitého písku ST 03/08 (frakce 0,315 – 0,8 mm). Přebytek neukotveného písku ST 03/08 se po 24 hodinách vysaje nebo zamete. 4kg/m².

3. Uzavírací nátěr/stěrka

ResiCote F3N, 2 vrstvy křížem přes sebe

nátěr spotřeba: 0,6 kg/m² / 2 vrstvy

stěrka spotřeba: 1,5 – 2,0 kg/m² / 1 vrstva

Technické parametry:

Celková tloušťka systému:

2 - 3 mm

Pevnost v tlaku:

min. 50 MPa

Přídržnost k betonovému podkladu:

≥ 2,0 MPa

Odolnost proti oděru:

16 mg (Taber Abraser CS-10 / 1000 U / 10 N)

Doba vytvrzení:

Pochozí:

24 hodin při 20 °C

48 hodin při 15 °C

Lehce mechanicky zatížitelné:

3 dny při 20 °C

5 dní při 15 °C

Úplné vytvrzení:

7 dní při 20 °C

10 dní při 15 °C

Údržba povrchu:

Běžné čisticí a mycí prostředky. Povrch nesmí přijít do dlouhodobého kontaktu se silnými kyselinami nebo organickými rozpouštědly.

Výrobce:

Sanax chemical construction s.r.o., Oldřichovská 194/16, 405 02 Děčín.