

www.sanax.cz

# SANAX<sup>®</sup>

Sanax chemical construction s.r.o.  
Oldřichovská 194/16 405 02 Děčín  
tel.: +420 412 517 255 www.sanax.cz  
e-mail: sanax@sanax.cz

IČO: 085 81 801 DIČ: CZ085 81 801

## SYSTÉM SX1B

### Pojížděné podlahy suterénů s možnou vzlínající vlhkostí OS8.

#### Popis systému:

**Systém SX1B** je třívrstvý systém složený z vodou ředitelného epoxidového primeru, nosné vrstvy epoxycementové stěrky a uzavíracího bezropouštědlového epoxidového nátěru.

#### Vlastnosti systému:

- výborné fyzikálně-mechanické vlastnosti a velmi dobrá celková chemická odolnost
- vynikající užitné vlastnosti, dlouhá životnost
- aplikace možná i na vysoce vlhký a čerstvý beton
- zábrana proti vzlínající vlhkosti
- bez obsahu organických rozpouštědel (VOC)

#### Oblast aplikace:

Středně zatěžované výrobní, skladové, garážové, komerční, obytné a jiné užitné podlahy s požadavkem na vodonepropustnost.

#### Charakteristika a vlastnosti povrchu:

Lesklý hladký povrch s velmi dobrou mechanickou a chemickou odolností. Vytvrzený podlahový systém je bezespárý a dobře čistitelný běžnými čistícími prostředky.

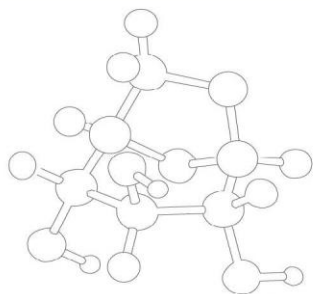
#### Grafické schéma systému:



- 1. Penetrace**  
ResiPrimer WE
- 2. Nosná vrstva - stěrka**  
ResiBond ECH
- 3. Uzavírací nátěr**  
ResiCote F3N

#### Barevnost systému:

Běžně nabízený šedý odstín. RAL odstíny na objednávku. Pro bližší informace kontaktujte naše obchodní oddělení.



www.sanax.cz

IČO: 085 81 801 DIČ: CZ085 81 801

# SANAX<sup>®</sup>

Sanax chemical construction s.r.o.  
 Oldřichovská 194/16 405 02 Děčín  
 tel.: +420 412 517 255 www.sanax.cz  
 e-mail: sanax@sanax.cz

### Požadavky na podklad:

Betonový podklad musí být strukturálně celistvý a soudržný, bez jakýchkoli nečistot jako je prach, zbytky starých nátěrů, olej a mastnota. Povrch může být vlhký, ale ne mokrý. Minimální pevnost betonu v tlaku 25 MPa, odtrhová pevnost 1,5 MPa. Velký důraz je kladen na odstranění nerovností, prohlubní a stop po hlazení betonu při pokládce. V případě jakýchkoliv nerovností doporučujeme zbrúsení betonu pomocí vhodných diamantových kotoučů.

### Doporučená skladba systému:

#### 1. Penetrace

**ResiPrimer WE**, 1 vrstva  
 spotřeba: 0,10 - 0,15 kg/m<sup>2</sup>

*Na velmi savé povrchy je třeba nanést penetraci opakovaně.*

#### 2. Nosná vrstva - stěrka

**ResiBond ECH**, 1 vrstva  
 spotřeba: 1,76 kg/m<sup>2</sup> / 1 mm tloušťky vrstvy

#### 3. Uzavírací nátěr

**ResiCote F3N**, 2 vrstvy křížem přes sebe  
 spotřeba: 0,6 kg/m<sup>2</sup> / 2 vrstvy

### Technické parametry:

Celková tloušťka systému:	4 - 6 mm
Pevnost v tlaku:	min. 50 MPa
Přídržnost k betonovému podkladu:	≥ 2,0 MPa
Odolnost proti oděru:	16 mg (Taber Abraser CS-10 / 1000 U / 10 N)

### Doba vytvrzení:

Pochozí:	2 dny při 20 °C	3 dny při 10 °C
Pojízdné:	7 dní při 20 °C	10 dní při 10 °C
Úplné vytvrzení:	28 dní při 20 °C	

### Údržba povrchu:

Běžné čisticí a mycí prostředky. Běžné čisticí a mycí prostředky. Povrch nesmí přijít do dlouhodobého kontaktu se silnými kyselinami nebo organickými rozpouštědly.

### Výrobce:

Sanax chemical construction s.r.o., Oldřichovská 194/16, 405 02 Děčín.