

www.sanax.cz

IČO: 085 81 801 DIČ: CZ085 81 801

SANAX[®]

Sanax chemical construction s.r.o.
 Oldřichovská 194/16 405 02 Děčín
 tel.: +420 412 517 255 www.sanax.cz
 e-mail: sanax@sanax.cz

SYSTÉM EP5A-Z

Vodou ředitelný, protiskluzný epoxidový podlahový systém pro komerční budovy, výrobní prostory, dílny, sklady.

Popis systému:

Systém EP5A-Z je čtyřvrstvý systém složený z epoxidového primeru a záškrabu, nosné vrstvy vodou ředitelné epoxidové lité stěrky a vrchního transparentního nátěru.

Vlastnosti systému:

- výborné fyzikálně-mechanické vlastnosti a celková chemická odolnost
- bezspárý povrch
- vysoce estetický vzhled
- bez obsahu organických rozpouštědel (VOC)

Oblast aplikace:

Středně zatěžované komerční a kancelářské budovy, výrobní a skladové užitné prostory s požadavkem na vysokou otěruodolnost a zvýšené protiskluzné vlastnosti povrchu.

Charakteristika a vlastnosti povrchu:

Matný nebo lesklý protiskluzný povrch s velmi dobrou otěruodolností a mechanickou a chemickou odolností. Vytvrzený podlahový systém je bezspárý a velmi dobře čistitelný běžnými čistícími prostředky.

Grafické schéma systému:



1. Penetrace

ResiPrimer
 BC6,BCW,BP6,BPW
 zásyp pískem ST 03/08

2. Záškrab (vyrovnávací vrstva)

ResiFix WL + křemičité písky

3. Nosná vrstva – litá stěrka

ResiCote F2E

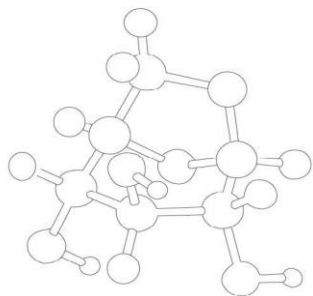
Dekorativní písek DecorSand

4. Vrchní nátěr

PurCote PTM nebo
 ResiCote F3C

Barevnost systému:

Běžně nabízené odstíny RAL 1015, 7001, 7032, 7035, 7038, 7044. Další RAL odstíny na objednání. Pro bližší informace kontaktujte naše obchodní oddělení.



www.sanax.cz

SANAX[®]

Sanax chemical construction s.r.o.
 Oldřichovská 194/16 405 02 Děčín
 tel.: +420 412 517 255 www.sanax.cz
 e-mail: sanax@sanax.cz

IČO: 085 81 801 DIČ: CZ085 81 801

Požadavky na podklad:

Betonový podklad musí být strukturálně celistvý a soudržný, bez jakýchkoli nečistot jako je prach, zbytky starých nátěrů, olej a mastnota. Povrch může být vlhký, ale ne mokrá. Minimální pevnost betonu v tlaku 25 MPa, odtrhová pevnost 1,5 MPa. Velký důraz je kladen na odstranění nerovností, prohlubní a stop po hlazení betonu při pokládce. V případě jakýchkoliv nerovností doporučujeme zbrúsení betonu pomocí vhodných diamantových kotoučů.

Doporučená skladba systému:

1. Penetrace

ResiPrimer BC6,BCWBP6,BPW 1 vrstva

spotřeba: 0,30 - 0,50 kg/m²

Do přebytku pojiva vsypat dostatečné množství křemičitého písku ST 03/08 (frakce 0,315 – 0,8 mm). Přebytek neukotveného písku ST 03/08 se po 24 hodinách vysaje nebo zamete.

Na velmi savé povrchy je třeba nanést penetraci opakovaně nebo aplikovat záškrab.

2. Záškrab

1 kg natužené směsi **ResiFix WL**

0,2 kg mikromletého křemičitého písku ST 2 (frakce 0 – 0,09 mm)

0,2 kg křemičitého písku ST 56 (frakce 0,063 – 0,4 mm)

spotřeba: 1,7 kg/m² / 2 mm tloušťky vrstvy

Do přebytku pojiva vsypat dostatečné množství křemičitého písku ST 03/08 (frakce 0,315 – 0,8 mm). Přebytek neukotveného písku ST 03/08 se po 24 hodinách vysaje nebo zamete. 4 kg/m².

3. Nosná vrstva – litá stěrka

ResiCote F2E, 1 vrstva o tloušťce 1 – 3 mm

spotřeba: 2,6 – 7,7 kg/m²

Zásyp dekorativním pískem **DecorSand**.

4. Vrchní nátěr

matný transparentní lak: **PurCote PTM**, 2 vrstvy

spotřeba: 0,20 – 0,30 kg/m²

nebo

lesklý transparentní: **ResiCote F3C**, 2 vrstvy

spotřeba: 0,3 – 1,2 kg/m² 2 vrstvy

pro zvýšení protiskluznosti druhá vrstva ResiCote F3N+6%

ResiFix KPG spotřeba nátěru: 0,10 kg/m².

Technické parametry:

Celková tloušťka systému:

3 - 5 mm

Pevnost v tlaku:

min. 50 MPa

Přídržnost k betonovému podkladu:

≥ 2,0 MPa

Odolnost proti oděru:

156 mg (Taber Abraser H22 / 1000 U / 10 N) - ResiCote F3C

Doba vytvrzení:

Pochozí:

24 hodin při 20 °C

36 hodin při 15 °C

Lehce mechanicky zatížitelné:

3 dny při 20 °C

7 dní při 15 °C

Úplné vytvrzení:

7 dní při 20 °C

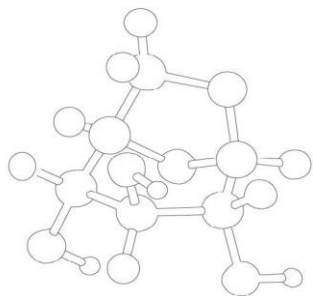
10 dní při 15 °C

Údržba povrchu:

Běžné čisticí a mycí prostředky. Povrch nesmí přijít do dlouhodobého kontaktu se silnými kyselinami nebo organickými rozpouštědly.

Výrobce:

Sanax chemical construction s.r.o., Oldřichovská 194/16, 405 02 Děčín.



www.sanax.cz

SANAX®

Sanax chemical construction s.r.o.
Oldřichovská 194/16 405 02 Děčín
tel.: +420 412 517 255 www.sanax.cz
e-mail: sanax@sanax.cz

IČO: 085 81 801 DIČ: CZ085 81 801

Verze 01/22