

www.sanax.cz

IČO: 085 81 801 DIČ: CZ085 81 801

# SANAX®

Sanax chemical construction s.r.o.  
Oldřichovská 194/16 405 02 Děčín  
tel.: +420 412 517 255 www.sanax.cz  
e-mail: sanax@sanax.cz

## SYSTÉM PU4

### Polyuretanový podlahový systém pro komerční budovy, kanceláře, obchodní centra

#### Popis systému:

**Systém PU4** je čtyřvrstvý systém složený z epoxidového primeru, nosné vrstvy polyuretanové lité stěrky a vrchního transparentního nátěru.

#### Vlastnosti systému:

- výborné fyzikálně-mechanické vlastnosti a celková chemická odolnost
- bezspárý povrch, velmi dobrá čistitelnost
- estetický vzhled
- odolnost vůči UV záření

#### Oblast aplikace:

Středně zatěžované komerční a kancelářské budovy, nemocnice, školy obchodní centra, prodejny, muzea apod. s požadavkem na vysokou otěruodolnost a velmi dobrou čistitelnost povrchu.

#### Charakteristika a vlastnosti povrchu:

Matný nebo lesklý hladký povrch s velmi dobrou otěruodolností a mechanickou a chemickou odolností. Vytvrzený podlahový systém je bezspárý a velmi dobře čistitelný běžnými čistícími prostředky.

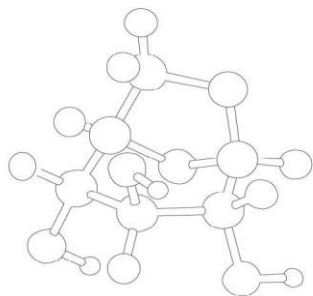
#### Grafické schéma systému:



- 1. Penetrace**  
ResiPrimer BC6,BCW,BP6
- 2. Vyrovnávací mezivrstva**  
ResiCote F3Q  
alt. ResiGrout SLX (pouze v případě celoplošného zásypu penetrace nebo záškrabu)
- 3. Litá vrstva**  
PurCote P2F  
nebo PurCote P2A  
**Akrylátové chipsy DecorChips**  
v olitelné
- 4. Vrchní nátěr**  
PurCote PTM

#### Barevnost systému:

Běžně nabízené odstíny RAL 1015, 7001, 7032, 7035, 7038, 7044. Další RAL odstíny na objednání. Pro bližší informace kontaktujte naše obchodní oddělení.



www.sanax.cz

IČO: 085 81 801 DIČ: CZ085 81 801

# SANAX<sup>®</sup>

Sanax chemical construction s.r.o.  
Oldřichovská 194/16 405 02 Děčín  
tel.: +420 412 517 255 www.sanax.cz  
e-mail: sanax@sanax.cz

## Požadavky na podklad:

Betonový podklad musí být strukturálně celistvý a soudržný, bez jakýchkoli nečistot jako je prach, zbytky starých nátěrů, olej a mastnota. Povrch může být vlhký, ale ne mokrá. Minimální pevnost betonu v tlaku 25 MPa, odtrhová pevnost 1,5 MPa. Velký důraz je kladen na odstranění nerovností, prohlubní a stop po hlazení betonu při pokládce. V případě jakýchkoliv nerovností doporučujeme zbrúšení betonu pomocí vhodných diamantových kotoučů.

## Doporučená skladba systému:

### 1. Penetrace

**ResiPrimer BC6,BCW,BP6**, 1 vrstva

spotřeba: 0,3 - 0,5 kg/m<sup>2</sup>

Přesyp do přebytku křemičitým pískem ST 03/08 (frakce 0,315 – 0,8 mm). Přebytek neukotveného písku ST 03/08 se po 24 hodinách vysaje nebo zamete. Cca 4 kg/m<sup>2</sup>.

### 2. Vyrovňovací mezivrstva

**ResiCote F3Q**, 1 vrstva

spotřeba 1,0 – 1,5 kg/m<sup>2</sup>

**nebo ResiGrout SLX**, 1 vrstva

(pouze v případě přesypu penetrace do přebytku kř.pískem)

spotřeba: cca 1,6 kg prášku/m<sup>2</sup>/1mm tloušťky vrstvy

### 3. Litá vrstva

**PurCote P2F**, 1 vrstva

spotřeba: 1,5 – 2,0 kg/m<sup>2</sup>

nebo

**PurCote P3A**, 1 vrstva

spotřeba: 1,8 – 2,2 kg/m<sup>2</sup>

volitelné : zásyp akrylátovými chipsy **DecorChips**.

### 4. Vrchní nátěr

matný transparentní: **PurCote PTM**, 1 vrstva

spotřeba: 0,10 – 0,20 kg/m<sup>2</sup> 2 vrstvy

pro zvýšení protiskluznosti +6% **ResiFix KPG**

## Technické parametry:

Celková tloušťka systému: 4 - 6 mm

Přidržitost k betonovému podkladu: ≥ 1,5 MPa

## Doba vytvrzení:

Pochozí: 24 hodin při 20 °C 36 hodin při 15 °C

Lehce mechanicky zatížitelné: 2 dny při 20 °C 3 dny při 15 °C

Úplné vytvrzení: 5 dnů při 20 °C 7 dnů při 15 °C

## Údržba povrchu:

Běžné čisticí a mycí prostředky. Povrch nesmí přijít do dlouhodobého kontaktu se silnými kyselinami, louhy nebo organickými rozpouštědly.

**Výrobce:** Sanax chemical construction s.r.o., Oldřichovská 194/16, 405 02 Děčín.