

www.sanax.cz

IČO: 085 81 801 DIČ: CZ085 81 801

SANAX[®]

Sanax chemical construction s.r.o.
Oldřichovská 194/16 405 02 Děčín
tel.: +420 412 517 255 www.sanax.cz
e-mail: sanax@sanax.cz

SYSTÉM PU3

Polyuretanový podlahový systém pro byty, rodinné domy

Popis systému:

Systém PU3 je čtyřvrstvá skladba z epoxidového primeru s přesypem jemného písku, vyrovnávací vrstvou lité epoxidové stěrky, nosné vrstvy měkké polyuretanové UV stabilní lité stěrky a finálního matovacího PUR laku.

Vlastnosti systému:

- výborné fyzikálně-mechanické vlastnosti a celková chemická odolnost
- bezspárý povrch, snadná údržba
- estetický vzhled, příjemný na dotyk a chůzi
- plná odolnost vůči UV záření

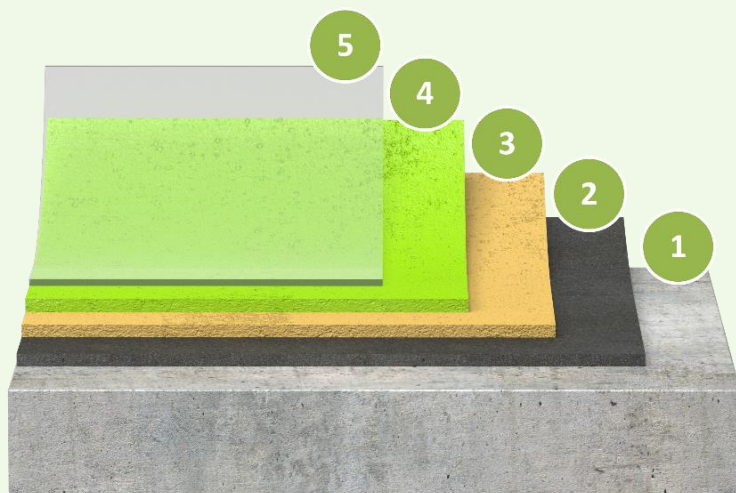
Oblast aplikace:

Lehce zatěžované byty, rodinné domy s požadavkem na dobrou otěruodolnost, kde není velké dynamické zatížení. Měkký poddajný povrch je méně náchylný na poškrábání a velice příjemný na chůzi. **Každý krok systému je v plném rozsahu možný aplikovat ve stoje námi poskytnutými nástroji.**

Charakteristika a vlastnosti povrchu:

Matný hladký povrch s velmi dobrou otěruodolností a mechanickou a chemickou odolností. Vytvrzený podlahový systém je bezspárý a velmi dobře čistitelný běžnými čisticími prostředky.

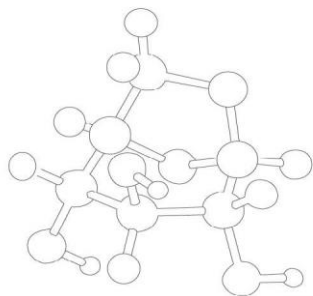
Grafické schéma systému:



- 1. Podklad**
- 2. Penetrace**
ResiPrimer (výběr) BC6/BCW/BP6
- zásyp pískem ST 01/05
- 3. Vyrovnávací vrstva**
ResiPrimer F3E
- 4. Litá vrstva**
PurCote P2A
- 5. Vrchní nátěr**
PurCote 2TM

Barevnost systému:

Odstíny RAL na objednání. Pro bližší informace kontaktujte naše obchodní oddělení.



www.sanax.cz

IČO: 085 81 801 DIČ: CZ085 81 801

SANAX[®]

Sanax chemical construction s.r.o.
Oldřichovská 194/16 405 02 Děčín
tel.: +420 412 517 255 www.sanax.cz
e-mail: sanax@sanax.cz

Požadavky na podklad:

Betonový podklad musí být strukturálně celistvý a soudržný, bez jakýchkoli nečistot jako je prach, zbytky starých nátěrů, olej a mastnota. Povrch může být vlhký, ale ne mokrý. Minimální pevnost betonu v tlaku 25 MPa, odtrhová pevnost 1,5 MPa. Velký důraz je kladen na odstranění nerovností, prohlubní a stop po hlazení betonu při pokládce. V případě jakýchkoliv nerovností doporučujeme zbrúšení betonu pomocí vhodných diamantových kotoučů.

Doporučená skladba systému:

1. Primer

- **ResiPrimer (výběr) BC6/BCW/BP6** - 1 vrstva

spotřeba: 0,30 - 0,50 kg/m² (roztahované tvrdou gumou)

Do přebytku primeru rovnoměrně vházet křemičitý písek ST 03/08 (frakce 0,1-0,5 mm, 1-1,5kg/m²) tak, aby vznikl přebytek o suchém zbarvení bez map. Přebytek neukotveného písku ST 01/05 se při 20°C po 8h vysaje nebo zamete. Pro rovnoměrný povrch bez prokreslení do finální vrstvy a rovnoměrné spotřeby dalších vrstev doporučujeme rychlé přebroušení hrubým papírem nebo jemným diamantem.

Na velmi savé povrchy je třeba navíc před penetrovat stejným postupe bez zasypání pískem.

2. Vyrovnávací vrstva

- **ResiPrimer F3E** - 1 litá vrstva

spotřeba: 0,4 - 0,5 kg/m² (roztahované tvrdou gumou)

Po roznesení gumou sjednotit nylonovým válečkem na kříž.

3. Litá vrstva

- **PurCote P2A** - 1 vrstva

spotřeba: 1,5 - 1,8 kg/m² (rakle se zubem S2)

4. Vrchní nátěr

- **PurCote 2TM** matný transparentní - 1 vrstva

spotřeba: 0,14 - 0,18 kg/m²

Je třeba provést sjednocení mikro-vláknovým lakovacím válečkem se zkosenou hranou pro ideální sjednocení bez viditelných řad. Pro nejefektivnější distribuci a válečkování použijte 50cm válec s profi držadlem.

Technické parametry:

Celková tloušťka systému:	2,5-3 mm	
Pevnost v tlaku:	min. 50 MPa	
Pevnost v ohybu:	min. 28 MPa	
Přidržitost k betonovému podkladu:	≥ 1,5 MPa	
Reakce na oheň:	B_{fl} s doplňkovou klasifikací podle vývinu kouře s1	

Doba vytvrzení:

Pochozí:	24 hodin při 20 °C	36 hodin při 15 °C
Lehce mechanicky zatížitelné:	2 dny při 20 °C	3 dny při 15 °C
Úplné vytvrzení:	5 dnů při 20 °C	7 dnů při 15 °C

Údržba povrchu:

Běžné čisticí a mycí prostředky. Povrch nesmí přijít do dlouhodobého kontaktu se silnými kyselinami, louhy nebo organickými rozpouštědly.