

www.sanax.cz

IČO: 085 81 801 DIČ: CZ085 81 801

SANAX[®]

Sanax chemical construction s.r.o.
Oldřichovská 194/16 405 02 Děčín
tel.: +420 412 517 255 www.sanax.cz
e-mail: sanax@sanax.cz

SYSTÉM EP4A

Systémy pro podlahy v patrech - přemostující dynamické trhliny.

Popis systému:

Systém EP4A je třívrstvá skladba složená z epoxidového primeru s přesypem písku, nosné vrstvy prepolymerní lité membránové stěrky do písku s následným dalším přesypáním a přetřením dvěma vrstvami flexibilním epoxidem jako finál.

Vlastnosti systému:

- výborné fyzikálně-mechanické vlastnosti a celková chemická odolnost
- bezespárý povrch, velmi dobrá čistitelnost
- estetický vzhled
- přemostuje trhliny

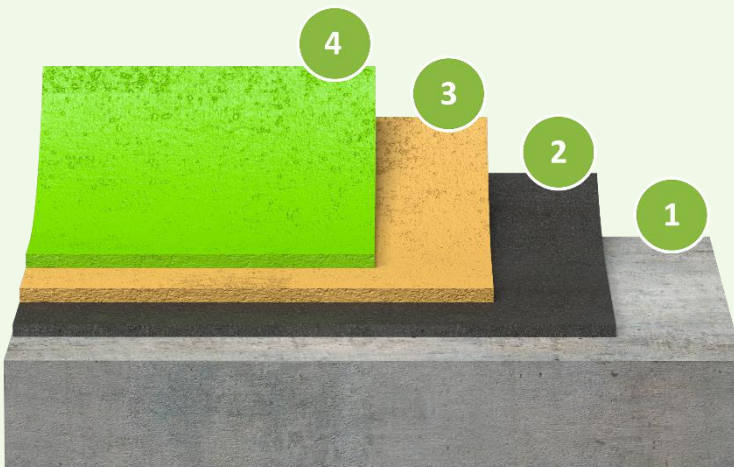
Oblast aplikace:

Středně až silně zatěžované garážové, skladové, výrobní a jiné užité plochy v patrech s požadavkem na zvýšenou odolnost pro pohyby podkladu. **Každý krok systému je v plném rozsahu možný aplikovat ve stoje námi poskytnutými nástroji.**

Charakteristika a vlastnosti povrchu:

Hrubší lesklý povrch s velmi dobrou otěruodolností a mechanickou i chemickou odolností. Pro funkčnost souvrství je finální vrstva pružný epoxidový nátěr a celek tak odolný vůči statickému i dynamickému namáhání díky funkčně pružné membráně.

Grafické schéma systému:



1. Podklad

2. Penetrace

ResiPrimer (výběr) BC6/BCW/BP6
- zásyp pískem ST 03/08

3. Nosná vrstva

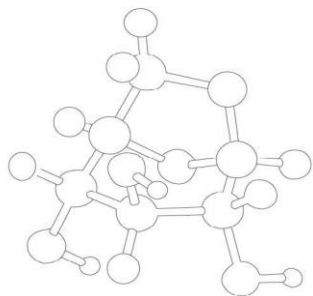
Elastic 2PF
- zásyp pískem ST 03/08

4. Obrusná vrstva a uzavírací nátěr

2x ResiCote F3F

Barevnost systému:

Běžně nabízené odstíny RAL 1015, 7001, 7032, 7035, 7038, 7044. Další RAL odstíny na objednání. Pro bližší informace kontaktujte naše obchodní oddělení.



www.sanax.cz

IČO: 085 81 801 DIČ: CZ085 81 801

SANAX[®]

Sanax chemical construction s.r.o.
 Oldřichovská 194/16 405 02 Děčín
 tel.: +420 412 517 255 www.sanax.cz
 e-mail: sanax@sanax.cz

Požadavky na podklad:

Betonový podklad musí být strukturálně celistvý a soudržný, bez jakýchkoli nečistot jako je prach, zbytky starých nátěrů, olej a mastnota. Povrch může být vlhký, ale ne mokrý. Minimální pevnost betonu v tlaku 25 MPa, odtrhová pevnost 1,5 MPa. Velký důraz je kladen na odstranění nerovností, prohlubní a stop po hlazení betonu při pokládce. V případě jakýchkoliv nerovností doporučujeme zbrúsení betonu pomocí vhodných diamantových kotoučů.

Doporučená skladba systému:

1. Primer

- **ResiPrimer (výběr) BC6/BCW/BP6** - 1 vrstva
spotřeba: 0,3 - 0,5 kg/m² (roztahované tvrdou gumou)

Do přebytku primeru rovnoměrně vházet křemičitý písek ST 03/08 (frakce 0,3-0,8 mm, 1,5-2 kg/m²) tak, aby vznikl přebytek o suchém zbarvení bez map. Přebytek neukotveného písku ST 03/08 se po 12h zamete a vysaje Pro rovnoměrný povrch bez prokreslení do finální vrstvy a rovnoměrné spotřeby dalších vrstev doporučujeme rychlé přebroušení hrubým papírem nebo jemným diamantem.

Na velmi savé povrchy je třeba navíc před penetrovat stejným postupe bez zasypání pískem.

2. Nosná vrstva

- **Elastic 2PF** - 1 litá vrstva
spotřeba: 1-1,2 kg/m²

Do lité vrstvy membrány vházet s přesypem písek ST 03/08 se spotřebou 2-2,5 kg/m² stejným postupem jako u primeru, aby vznikl rovnoměrný suchý přebytek.

3. Uzavírací nátěr

- **Resicote F3F** - 1 vrstva
 obrusná pečetící vrstva se spotřebou: 0,7-0,8 kg/m²
 sjednocující finální nátěr se spotřebou: 0,25-0,30 kg/m²

Po rozlití roznášet tvrdou gumou nebo Magic Trowel, které definují spotřebu. Je nezbytné materiál sjednotit nylonovým válečkem na kříž dvakrát.

Technické parametry:

Celková tloušťka systému:	2-3 mm
Pevnost v tlaku:	min. 50 MPa
Pevnost v ohybu:	min. 11 MPa
Přidržitost k betonovému podkladu:	≥ 2,0 MPa
Dynamické přemostění trhlin (-20°C)	třída B 3.1

Doba vytvrzení:

Pochozí:	24 hodin při 20 °C	48 hodin při 15 °C
Lehce mechanicky zatížitelné:	3 dny při 20 °C	5 dní při 15 °C
Úplné vytvrzení:	7 dní při 20 °C	10 dní při 15 °C

Údržba povrchu:

Běžné čisticí a mycí prostředky. Povrch nesmí přijít do dlouhodobého kontaktu se silnými kyselinami, louhy nebo organickými rozpouštědly.