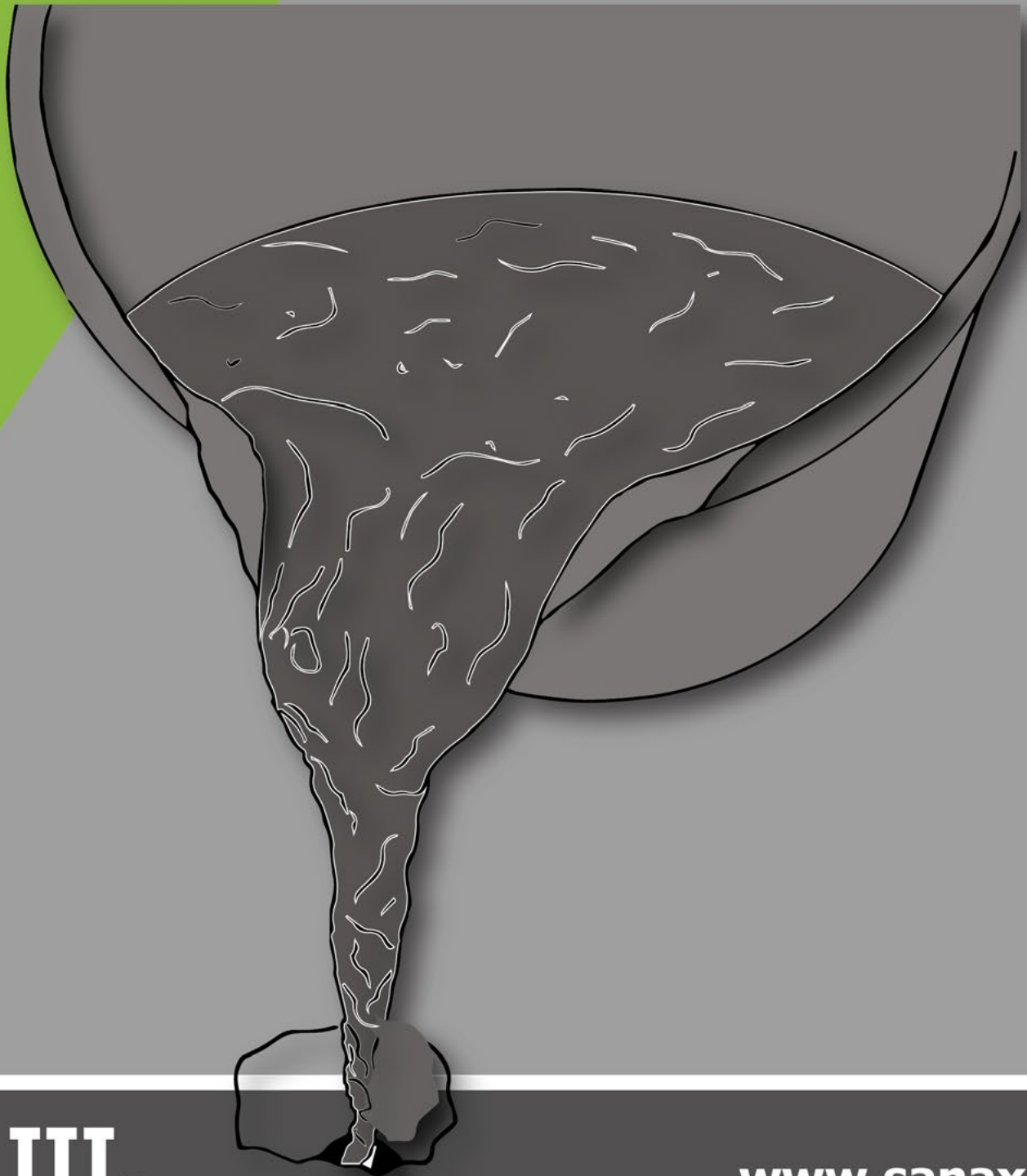


SANAX[®]

ZÁLIVKY



III.

www.sanax.cz

1. Stavební zálivky

Podlévání a zalévání ocelových konstrukcí a betonových konstrukčních prvků je v dnešní době běžná stavební praxe. Na hmoty pro tyto účely jsou kladeny vysoké a specifické nároky. Pro správnou aplikaci je důležité zvolit správnou hmotu, které má splňovat budoucí požadavky a parametry, kterou jsou na tyto stavby požadovány.

Rozdělení zálivkových hmot

CZ Cementové zálivky	EZ Epoxidové zálivky	PMMA Metakrylátové zálivky
---------------------------------------	---------------------------------------	---

Výběr vhodné zálivky

CZ Cementová báze		EZ, PMMA Epoxidové, akrylátové báze
ano	suchý podklad	ano
ano	mokrý podklad	ne
ne	chemický vliv	ano
ano	rychlost aplikace	ano
ne	výrazné spojení s ocelovým prvkem	ano
ne	aplikace v minusových teplotách	pouze PMMA
ano	aplikace pod vodou	ne

Cementové zálivky

Název	ResiGrout HF	ResiGrout HFW	ResiGrout HFR	ResiGrout HFX	ResiGrout HFL	ResiBond Rapid
Popis	cementová nesmrštlivá zálivka	cementová zálivka pro aplikace pod vodou	cementová, nesmrštlivá, vysoce pevnostní zálivka	cementová, nesmrštlivá, vysoce pevnostní zálivka	cementová s prodlouženou dobou zpracovatelnosti	rychleutuhnoucí opravný beton
Max. velikost zrn (mm)	0,8	0,8	2,5	4	2,5	4
Tloušťka vrstvy	10-75 mm	10-75 mm	20-100 mm	30-150 mm	12-120 mm	25-100 mm
Doba zpracovatelnosti při 20°C	40 min.	40 min.	8-10 min.	8-10 min.	45 min.	45 min.
Teplota při aplikaci	(+5°C až +30°C)	(+5°C až +30°C)	(+5°C až +30°C)	(+5°C až +30°C)	(+5°C až +30°C)	(+5°C až +30°C)
Spotřeba vody	5,3 l	5,3 l	4,5 - 4,6 l	4,8 l	4-4,1 l	3,5 l
Objem jednoho balení	14 l	14 l	12 l	12 l	13,5 l	13 l
Pevnost v tlaku po 28 dnech	40 Mpa	40 Mpa	90 Mpa	70 Mpa	67 Mpa	45 Mpa
Tekutost na průtočném žlabu (cm/30s)	62	62	88	43	5	
Balení	25 kg	25 kg	25 kg	25 kg	25 kg	25 kg
Počet komponentů	1	1	1	1	1	1



Epoxidové zálivky

Název	Resifix 13	ResiFix 13T	ResiFix 15	ResiFix 10F
Popis	tekoucí epoxidová zálivka	tekoucí epoxidová zálivka s prodlouženou zpracovatelností	tekoucí epoxidová zálivka pro nižší teploty	pružná epoxidová zálivka
Max.velikost zrn (mm)	1,6	1,6	1,6	1,6
Tloušťka vrstvy	10-50 mm	10-50 mm	10-50 mm	10-50 mm
Doba zpracovatelnosti při 20°C	45 - 55 min.	90 - 240 min.	30 - 40 min.	60 - 90 min.
Teplota při aplikaci	(+8°C až +30°C)	(+15°C až +30°C)	(+5°C až +20°C)	(+15°C až +30°C)
Objem jednoho balení	11 l	11 l	8 l	4,4 l
Pevnost v tlaku po 28 dnech	65 Mpa	89 Mpa	70 Mpa	
Pevnost v tlaku po 1 dni	26 Mpa/+10°C 42 Mpa/+15°C	21 Mpa/+20°C	40 Mpa/+5°C 55 Mpa/+10°C	
Tekutost na průtočném žlabu (cm/30s)	46	48	39	
Balení	22,2 kg	22,2 kg	14 kg	6 kg
Počet komponentů	3	3	3	2

Epoxidové a metakrylátové malty

Název	ResiFix 30	ResiFix 30W	ResiFix 40	ResiFix 20	ResiFix 20W	ResiFix MMA
Popis	epoxidová malta	epoxidová malta nízké teploty	epoxidová malta mírně tekutá	epoxidová malta tixotropní	epoxidová malta tixotropní	metakrylátová malta nízké teploty
Tloušťka vrstvy	10-50 mm	10-50 mm	10-50 mm	20-30 mm	20-30 mm	5 - 30 mm
Doba zpracovatelnosti při 20°C	60 min.	20 - 25 min.	30 - 40 min.	50 - 60 min.	20 - 30 min.	10 min.
Teplota při aplikaci	(+10°C až +25°C)	(+0°C až +10°C)	(+10°C až +25°C)	(+10°C až +30°C)	(+5°C až +10°C)	(-20°C až +30°C)
Objem jednoho balení	7,2 l / 2,05 l	11 l	8 l	2,3 l	2,3 l	
Pevnost v tlaku po 28 dnech	75 Mpa	80 Mpa	70 Mpa	70 Mpa	70 Mpa	77 Mpa
Pevnost v tlaku po 1 dni	37 Mpa/+10°C	53 Mpa/+5°C 57 Mpa/+10°C	40 Mpa/+5°C 55 Mpa/+10°C			65-75 Mpa/+20°C
Balení	14 kg / 4 kg	14 kg / 4 kg	14 kg	4 kg		28,8 kg / 13,5 kg
Počet komponentů	2	2	2	2	2	3

Zalévání, podlévání

Vlastnosti zálivek pro správný výběr

Tekutost

Základní vlastnost pro schopnost vyplnit dutiny kolem podlévaných nebo zalévaných stavebních prvků. Vysoce tekuté zálivky zajišťují správný kontakt mezi zatěžovanými plochami strojů, zařízení apod. Zálivky nesmí vykazovat na úkor tekutosti segregaci.

Smrštění

Hmoty nesmí vykazovat velké smrštění, mohlo by dojít ke ztrátě kontaktu a následným škodám.

Pevnost

Pevnost v tlaku zálivky zajišťuje odolnost vůči namáhání, které vzniká při zatěžování.

Chemická odolnost

Schopnost odolávat agresivnímu prostředí v, kterém se hmota nachází.

Tepelná odolnost

Vysoce kvalitní epoxidové zálivky odolávají teplotě +70°C. Pro vyšší teploty jsou vhodné cementové hmoty.

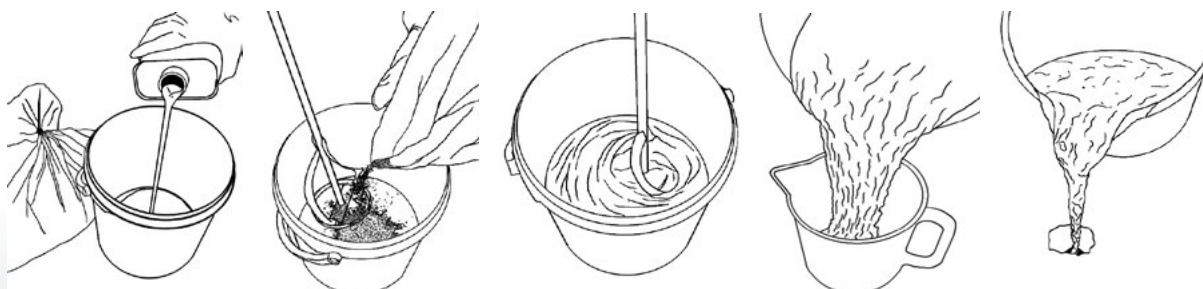
Dynamické namáhání

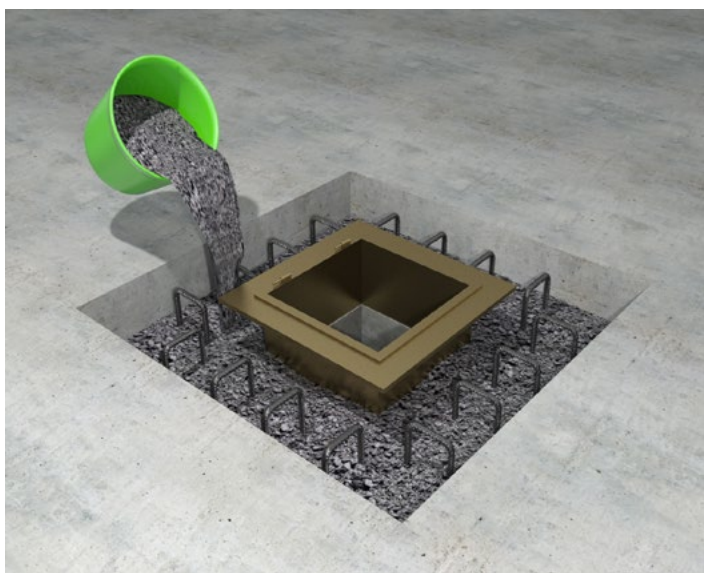
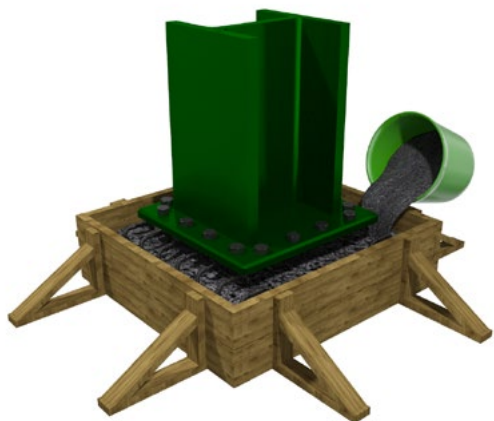
Pro přenos tohoto namáhání je důležitá kombinace pružnosti, hustoty a pevnosti v tlaku.

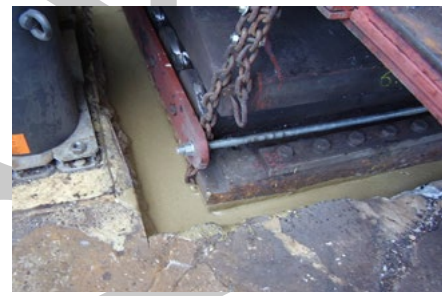
Rychlost

Hodně aplikací vyžaduje rychlost, s jakou dosáhne zálivka požadované parametry. Jsou to aplikace, např. při odstávkách ve výrobě, v dopravě apod.

Aplikační postup







SANAX[®]



Oldřichovská 194/16, 405 02 Děčín



+420 412 517 255



info@sanax.cz

www.sanax.cz