

# ColFlex FT

## Pružná páska pro těsnění spár

### Popis

ColFlex FT je, trvale pružný pás ze speciální gumy (polyesterová pletenina a termoplastický elastomer odolný proti stárnutí) se speciální povrchovou úpravou pleteniny. Pás má i přetvarované vnitřní, vnější rohy a těsnící manžety pro těsnění trubek a podlahových vpustí. Páska se lepí na konstrukci pomocí stěrky Elastic 2C,2CH neb o lepidla ResiBond FX.

### Výhody

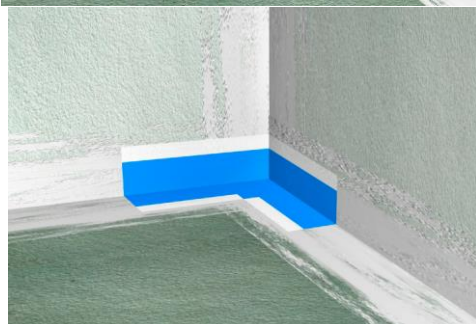
- spojení zůstává pružná
- páska má velmi vysokou přilnavost k většině stavebních materiálů
- rychlé a jednoduché použití
- odolává povětrnostním vlivům
- chrání před vlhkostí
- vodotěsný a mrazuvzdorný
- odolný proti stárnutí
- překlenuje trhliny
- chemicky odolný

### Typické aplikace

- pružné těsnění spár stěn a podlah, kde není tlaková voda, např. koupelny, sprchy
- pružné těsnění spár izolace stěn a podlah balkonů a teras
- pružné těsnění spár v bazénech

### Aplikace

#### I. Pracovní spáry



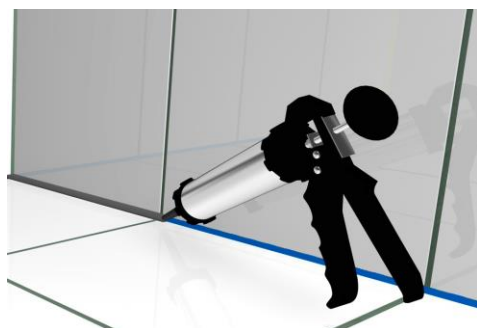
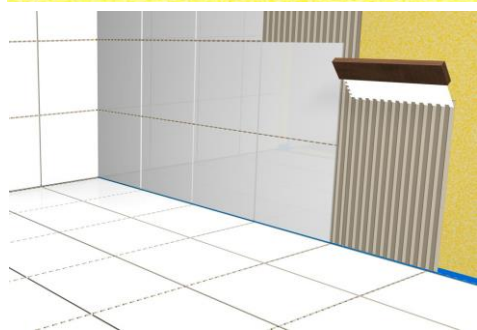
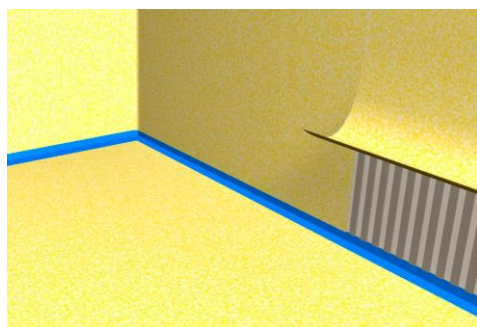
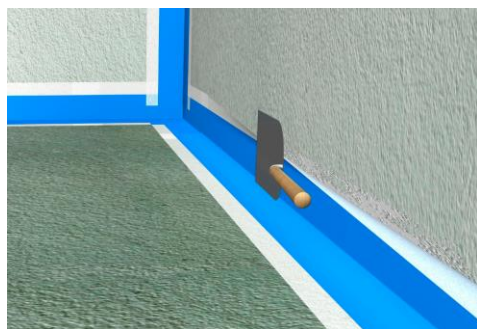
- připravte si lepidlo dle instrukcí výrobce (min. C2 klasifikace), ResiBond FX nebo Elastic 2C,2CH
- za pomoci 4mm ozubené stěrky aplikujte lepidlo na dlaždice v oblasti, kde budete lepit pásku a příslušenství (spára zeď - zeď a spára zeď – podlaha)
- umístěte roh na připravené lepidlo. Za použití ploché části stěrky vytlačte přebytečné lepidlo a vzduchové kapsy
- rozetřete přebytečné lepidlo

Informace, uvedené v tomto technickém listu, se opírají o naše nejlepší znalosti, podložené výsledky laboratorních testů a praktickými zkušenostmi. Nicméně, vzhledem k tomu, že výrobek je často používán mimo rámec naší kontroly, nemůžeme ručit za nic jiného než za kvalitu výrobku jako takového. Neručíme za chyby vzniklé špatnou aplikací, použitím po době skladovatelnosti nebo špatným skladováním.

## ColFlex FT

Pružná páska pro těsnění spár

### Aplikace



- použijte lepidlo na oblast rohů, které budou pokryty ColFlex FT
- aplikujte těsnící pásku pevným stiskem na lepidlové lože na stěnu a podlahu
- umístěte pásku tak, aby byla stejná část na zdi i na podlaze. Těsnící páska a rohy musí mít přesah minimálně 5cm
- vytlačte přebytečné lepidlo a všechny vzduchové kapsy. Rozetřete přebytečné lepidlo
- aplikujte hydroizolační nátěr Elastic 2C dle návodu
- naneste lepidlo ResiBond FX na dlaždice na těsnící membránu a můžete okamžitě začít s obkládáním
- utěsněte spáry mezi podlahou a stěnou vhodným těsnícím silikonem a aplikujte správně ve dvou vrstvách
- dokončete instalaci aplikací vhodného silikonu na stěnu, podlahu a rohové spoje

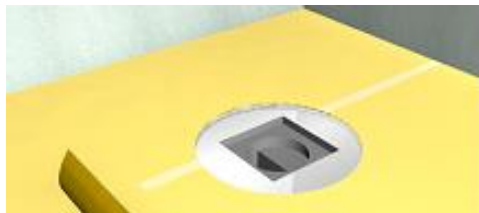
Informace, uvedené v tomto technickém listu, se opírají o naše nejlepší znalosti, podložené výsledky laboratorních testů a praktickými zkušenostmi. Nicméně, vzhledem k tomu, že výrobek je často používán mimo rámec naší kontroly, nemůžeme ručit za nic jiného než za kvalitu výrobku jako takového. Neručíme za chyby vzniklé špatnou aplikací, použitím po době skladovatelnosti nebo špatným skladováním.

# ColFlex FT

Pružná páska pro těsnění spár

## Aplikace

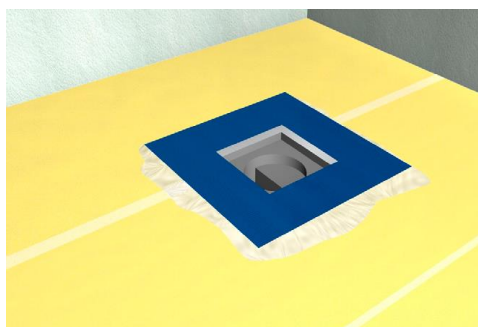
### II. Podlahové vpusti



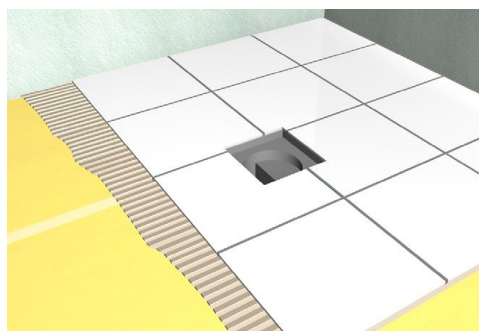
- podlaha musí být voděodolná s vhodným hydroizolačním nátěrem, například Elastic 2C



- naneste dostatečné množství lepidla ResiBond FX nebo Elastic 2C,2CH pomocí 4 mm ozubené stěrky (kvalita dle specifikace) okolo odtokového otvoru



- vložte těsnění do nevytvrzeného lepidla a lehce přitlačte
- vyvarujte se vytvoření záhybů a vzdušných kapes
- odstraňte přebytečné lepidlo na okraje



- pokládání dlaždic může začít dle návodu výrobce

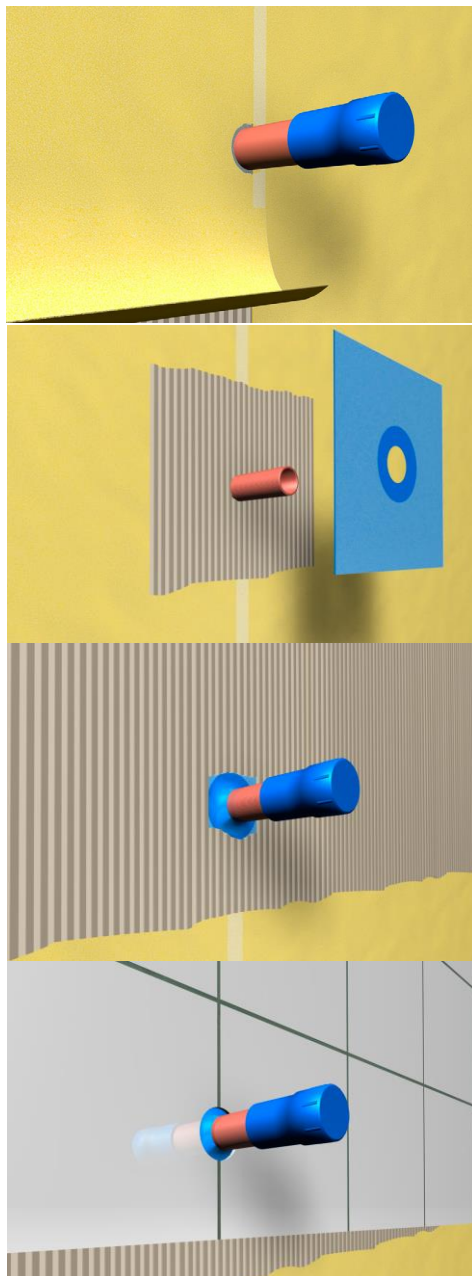
Informace, uvedené v tomto technickém listu, se opírají o naše nejlepší znalosti, podložené výsledky laboratorních testů a praktickými zkušenostmi. Nicméně, vzhledem k tomu, že výrobek je často používán mimo rámec naší kontroly, nemůžeme ručit za nic jiného než za kvalitu výrobku jako takového. Neručíme za chyby vzniklé špatnou aplikací, použitím po době skladovatelnosti nebo špatným skladováním.

## ColFlex FT

Pružná páska pro těsnění spár

### Aplikace

#### III. Těsnění trubek



- naneste hydroizolační nátěr Elastic 2C
- naneste lepidlo ResiBond FX nebo Elastic 2C,2CH ozubenou stěrkou (velikost zubů 4x4 mm) okolo trubky. Nasaďte těsnění – bez poškození – kolem trubky a přitiskněte pevně do lepidla. Vyvarujte se vzniku záhybů, vzduchových kapes a poškození těsnění
- bez dalšího prodlení může být lepidlo ResiBond FX nanášeno jak na stěny, tak na trubkové těsnění
- pokládání dlaždic může začít okamžitě

Informace, uvedené v tomto technickém listu, se opírají o naše nejlepší znalosti, podložené výsledky laboratorních testů a praktickými zkušenostmi. Nicméně, vzhledem k tomu, že výrobek je často používán mimo rámec naší kontroly, nemůžeme ručit za nic jiného než za kvalitu výrobku jako takového. Neručíme za chyby vzniklé špatnou aplikací, použitím po době skladovatelnosti nebo špatným skladováním.

# ColFlex FT

Pružná páska pro těsnění spár

<b>Technické informace</b>	Celková tloušťka	0,52mm	
	Hmotnost materiálu	29g/m	
	Odolnost vůči teplotám	-30°C / +90°C	
	<b>Fyzikální vlastnosti:</b>	DIN	Hodnota
	Roztržení: max.	Vnitřní	3,0bar
	Zatížení do přetržení podélné	DIN EN ISO 527-3	63N/15mm
	Zatížení do přetržení příčné	DIN EN ISO 527-3	36N/15mm
	Prodloužení do přetržení podélné	DIN EN ISO 527-3	26%
	Prodloužení do přetržení příčné	DIN EN ISO 527-3	123%
	Odolnost vůči tlaku vody	DIN EN 1928 (verze B)	>1,5 bar
	Odolnost proti UV záření	DIN EN ISO 4892-2	500h
	<b>Chemické vlastnosti:</b>	Odolnost po skladování po dobu 7 dní při pokojové teplotě v následujících chemikáliích	+ = odolný 0 = narušený - = není odolný
	Kyselina chlorovodíková 3%	Interní	+
	Kyselina sírová 35%	Interní	+
	Kyselina citrónová 100g/l	Interní	+
	Kyselina mléčná 5%	Interní	+
Hydroxid draselný 3% / 20%	Interní	+ / 0	
Chlornan sodný 0,3g/l	Interní	+	
Slaná voda	Interní	+	
<b>Spotřeba</b>	Spotřeba lepidla ResiBond FX je 0,5 kg/m.		
<b>Balení</b>	Je dodáván v rolích délky 50 m. Celková šířka / pracovní šířka: 120 / 70 mm. Vnitřní roh 140 x 140 mm Vnější roh 210 x 210 mm Těsnící manžeta – podlaha, 425 x 425 mm Těsnící manžeta – stěna, 120 x 120 mm		
<b>Skladování</b>	ColFlex FT má záruku 5 let na vlastnosti výrobku. Skladovat na suchém místě a chránit proti slunečnímu záření. Spotřebovat do 24 měsíců od obdržení.		
<b>Ochrana zdraví</b>	Pro chemickou odolnost kontaktujte naše technické oddělení. Pro více informací čtěte bezpečnostní list výrobku.		
<b>Kontakt</b>	Sanax chemical construction s.r.o. Oldřichovská 194/16 , 405 02 Děčín www.sanax.cz		

Informace, uvedené v tomto technickém listu, se opírají o naše nejlepší znalosti, podložené výsledky laboratorních testů a praktickými zkušenostmi. Nicméně, vzhledem k tomu, že výrobek je často používán mimo rámec naší kontroly, nemůžeme ručit za nic jiného než za kvalitu výrobku jako takového. Neručíme za chyby vzniklé špatnou aplikací, použitím po době skladovatelnosti nebo špatným skladováním.