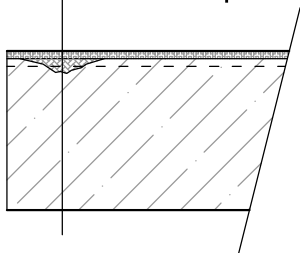


SANACE BETONOVÝCH KONSTRUKCÍ

Oprava podlahy 1

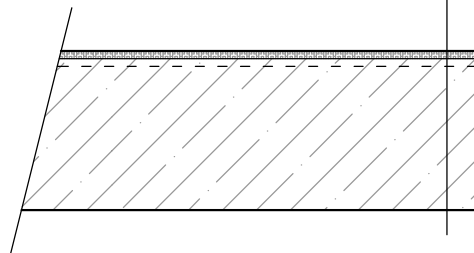
① Značně narušený beton

- povrchová úprava: ResiCote F32, AR2, F22
- výplň pro větší kaverny: ResiFix 13, ResiFix 15, ResiFix 30, ResiFix WR, ResiFix WL
- penetrace: ResiPrimer BC, ResiPrimer Standard
- betonová podlaha



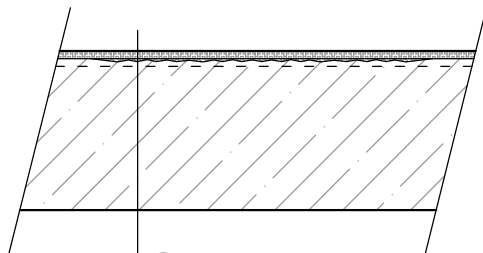
③ Nechráněný beton

- povrchová úprava: ResiCote F32, AR2, F22
- penetrace: ResiPrimer BC, ResiPrimer Standard
- betonová podlaha



② Mírně narušený beton

- povrchová úprava: ResiCote F32, AR2, F22
- záškrab: ResiFix WR, ResiFix WL
- penetrace: ResiPrimer BC, ResiPrimer Standard
- betonová podlaha



ResiFix 13
ResiFix 15
ResiFix 30
ResiFix WR

- předem připravená epoxidová zálivka pro teploty 10 - 30 °C
- předem připravená epoxidová zálivka pro teploty 5 - 20 °C
- vysokopevnostní epoxidová malta
- epoxidová pryskyřice, vhodná pro penetrace, přidáním vhodného plniva dostaneme stěrku, či polymermaltu vhodnou na konstrukce, kde se očekává vztlínající vlhkost

ResiFix WL

- vysokoviskózní epoxidové pryskyřice, vhodné pro např. opravy a vyrovnání větších ploch s nárokem na vysokou mechanickou odolnost

ResiCote F32
ResiCote AR2
ResiCote F22

- podlahový silnovrstvý nátěr či stěrka
- epoxidový nátěrový systém
- tenkovrstvý nátěr

ResiPrimer Standard - epoxidový primární nátěr a penetrace pod finální vrstvy ze syntetických pryskyřic

ResiPrimer BC - nízkoviskózní epoxidový primární nátěr pro univerzální použití ve stavebnictví (podrobnosti na www.sanax.cz)

Sanax chemical construction s.r.o

Oldřichovská 16, 405 02, Děčín

tel.: +420 412 517 870

email.: sanax@sanax.cz

SANAX®

Vypracoval:

Stanislav Canini

Kontroloval:

Vladimír Doležal

Název výkresu:

SANAČNÍ SYSTÉMOVÁ ŘEŠENÍ -
SANACE BETONOVÝCH KONSTRUKCÍ

Obsah:

Reprofilace, záškraby a vytvoření mechanicky odolné vrstvy na betonové podlaze.

Datum:

5/2015

Měřítko:

1:10

Formát:

A4

Číslo výkresu:

5.7.1

Část:

ŽB konstrukce