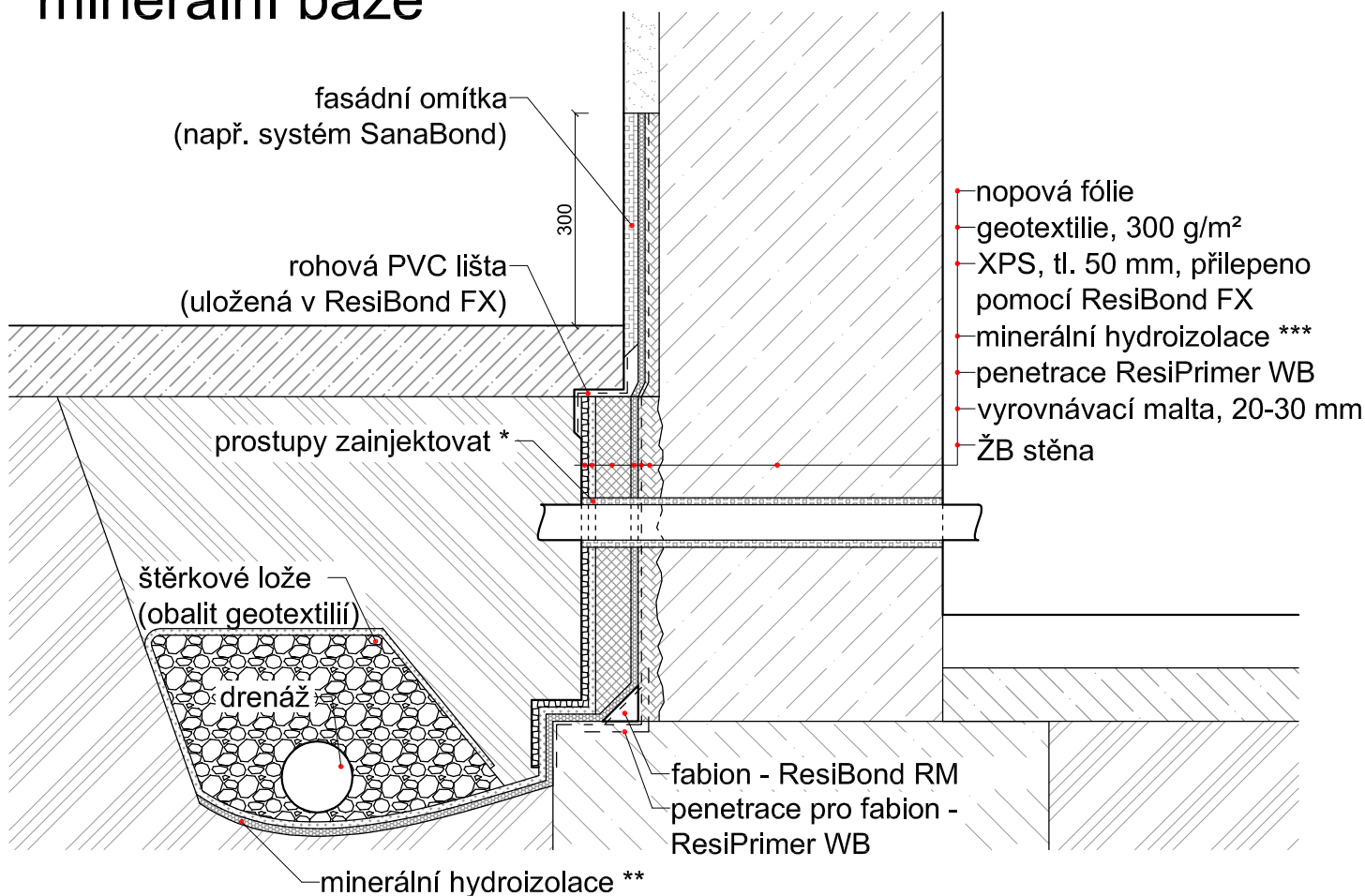


SANACE BETONOVÝCH KONSTRUKCÍ

Provedení dodatečné hydroizolace z vnější strany - minerální báze



* V případě prostupů se provede jejich zajištění jedním z injektážních systémů: PurlInjekt 2FH
PurlInjekt Flex
HydroMastic

*** varianty hydroizolací: Elastic 2C
ImperCem
ImperCem CR

drenáž svedena do vsakovací jímky ve
sklonu alespoň 1%

** Vystěrkování dna výkopu není nezbytné, pouze se doporučuje.

(podrobnosti na www.sanax.cz)

Sanax chemical construction s.r.o

Oldřichovská 16, 405 02, Děčín

tel.: +420 412 517 870

email.: sanax@sanax.cz

SANAX®

Vypracoval:

Stanislav Canini

Kontroloval:

Vladimír Doležal

Název výkresu:

SANAČNÍ SYSTÉMOVÁ ŘEŠENÍ -
SANACE BETONOVÝCH KONSTRUKCÍ

Obsah:

Provedení dodatečné
hydroizolace z vnější
strany - minerální báze.

Datum:

5/2015

Měřítko:

1:10

Formát:

A4

Číslo výkresu:

5.2.2

Část:

ŽB konstrukce