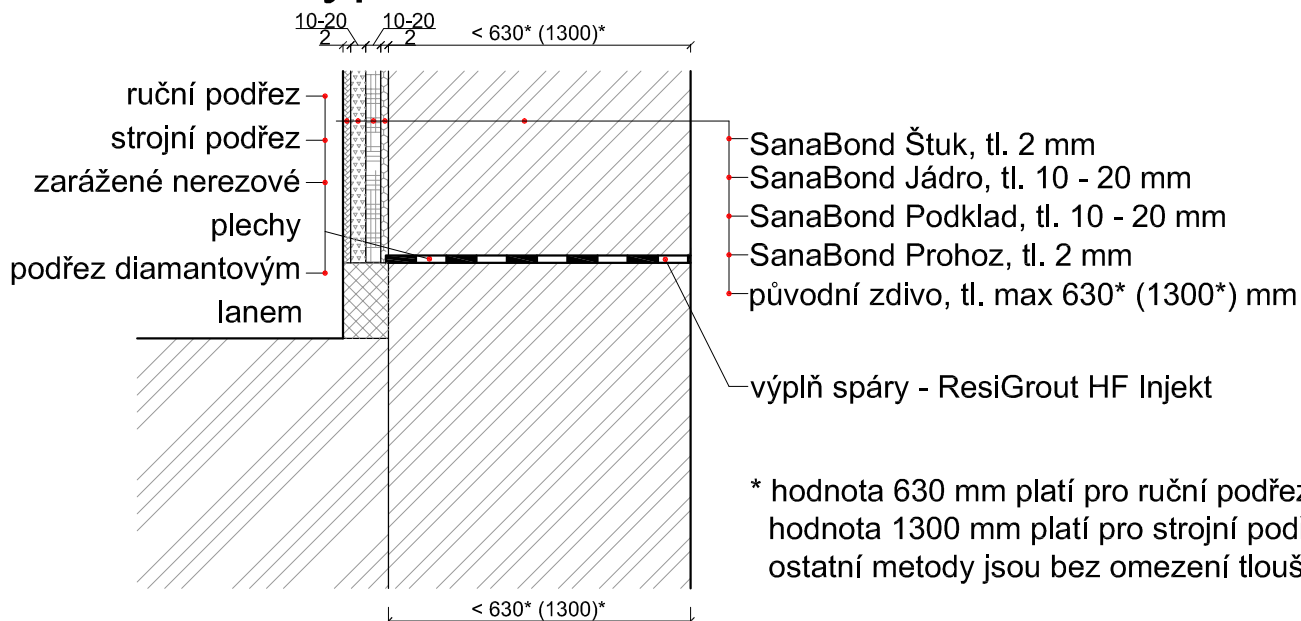


HYDROIZOLACE VZLÍNAJÍCÍ VLHKOSTI

Mechanické metody a sanační omítka - typ sanace 2



* hodnota 630 mm platí pro ruční podřezávání
hodnota 1300 mm platí pro strojní podřezávání
ostatní metody jsou bez omezení tloušťky zdiva

POPIS MATERIÁLŮ:

Mech. metody: ruční podřez - vkládaná HDPE fólie Penefol nebo Junifol tl. 1,5-2 mm
strojní podřez - vkládaná HDPE fólie Penefol nebo Junifol tl. 1,5-2 mm
podřez diamantovým lanem - vkládaná HDPE fólie Penefol nebo Junifol tl. 1,5-2 mm
zarážení nerezových plechů - vlnité plechy z ušlechtilé korozivzdorné oceli tl. 1,5 mm
(volba mechanické metody závisí na stavebních podmínkách)

Sanační omítky: SanaBond Prohoz - sanační postřik, tl. 2 mm
SanaBond Podklad - podkladní omítka, tl. 10-20 mm
SanaBond Jádro - sanační omítka, tl. 10-20 mm
SanaBond Štuk - sanační štuk, tl. 2 mm

Podřez se provádí v ložné spáře po úsecích (cca 1m) a zdivo se zajišťuje klíny po 200-300 mm. Fólie se překrývají nasucho min. 50 mm. Plechy se překrývají 20-50 mm.

(podrobnosti na www.sanax.cz)

Sanax chemical construction s.r.o

Oldřichovská 16, 405 02, Děčín

tel.: +420 412 517 870

email.: sanax@sanax.cz

SANAX®

Vypracoval:

Stanislav Canini

Kontroloval:

Vladimír Doležal

Název výkresu:

HYDROIZOLAČNÍ SYSTÉMOVÁ ŘEŠENÍ -
HYDROIZOLACE VZLÍNAJÍCÍ VLHKOSTI

Obsah:

Mechanické metody
provádění hydroizolace a
sanační omítka pro zdivo -
sanace typu 2.

Datum:

5/2015

Měřítko:

1:10

Formát:

A4

Číslo výkresu:

4.4.2

Část:

Sanace zdiva