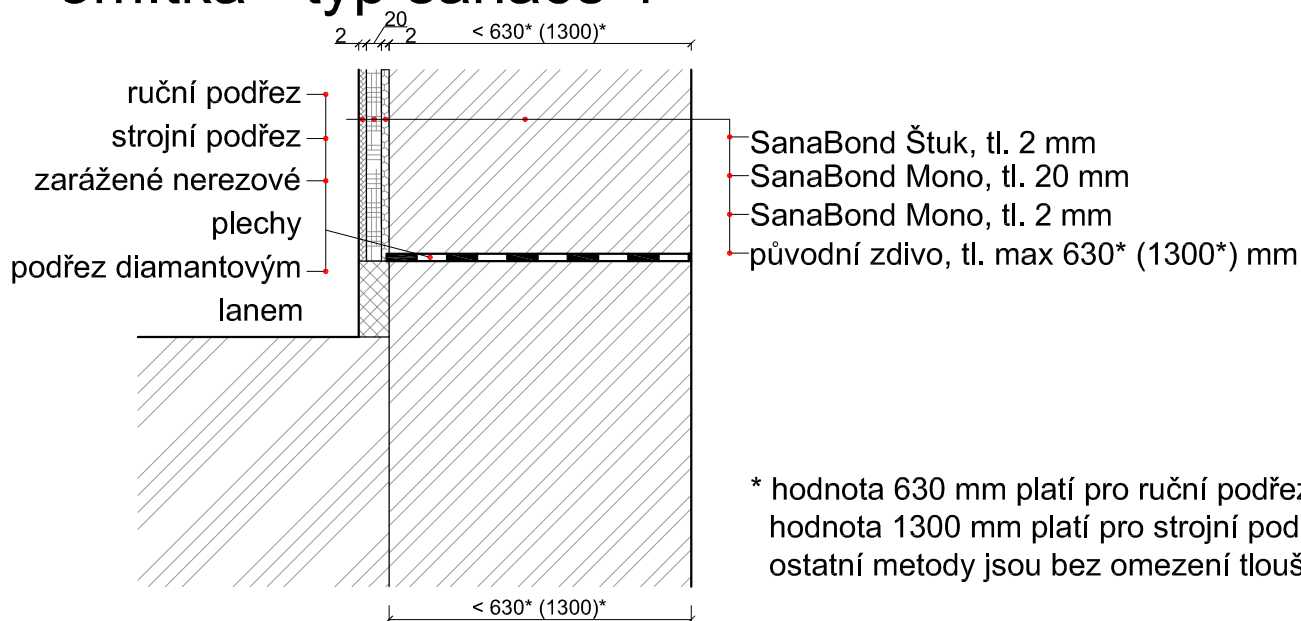


HYDROIZOLACE VZLÍNAJÍCÍ VLHKOSTI

Mechanické metody a sanační omítka - typ sanace 1



POPIS MATERIÁLŮ:

Mech. metody: ruční podřez - vkládaná HDPE fólie Penefol nebo Junifol tl. 1,5-2 mm
strojní podřez - vkládaná HDPE fólie Penefol nebo Junifol tl. 1,5-2 mm
podřez diamantovým lanem - vkládaná HDPE fólie Penefol nebo Junifol tl. 1,5-2 mm
zarážení nerezových plechů - vlnité plechy z ušlechtilé korozivzdorné oceli tl. 1,5 mm
(volba mechanické metody závisí na stavebních podmínkách)

Sanační omítky: SanaBond Mono - sanační postřík, tl. 2 mm
SanaBond Mono - sanační omítka, tl. 20 mm
SanaBond Štuk - sanační štuk, tl. 2 mm

Podřez se provádí v ložné spáře po úsecích (cca 1m) a zdivo se zajišťuje klíny po 200-300 mm. Fólie se překrývají nasucho min. 50 mm. Plechy se překrývají 20-50 mm.

(podrobnosti na www.sanax.cz)

Sanax chemical construction s.r.o

Oldřichovská 16, 405 02, Děčín

tel.: +420 412 517 870

email.: sanax@sanax.cz

SANAX®

Vypracoval: Stanislav Canini	Obsah: Mechanické metody provádění hydroizolace a sanační omítka pro zdivo - sanace typu 1.	Datum: 5/2015
Kontroloval: Vladimír Doležal		Měřítko: 1:10
Název výkresu: HYDROIZOLAČNÍ SYSTÉMOVÁ ŘEŠENÍ - HYDROIZOLACE VZLÍNAJÍCÍ VLHKOSTI		Formát: A4
		Číslo výkresu: 4.4.1
		Část: Sanace zdiva