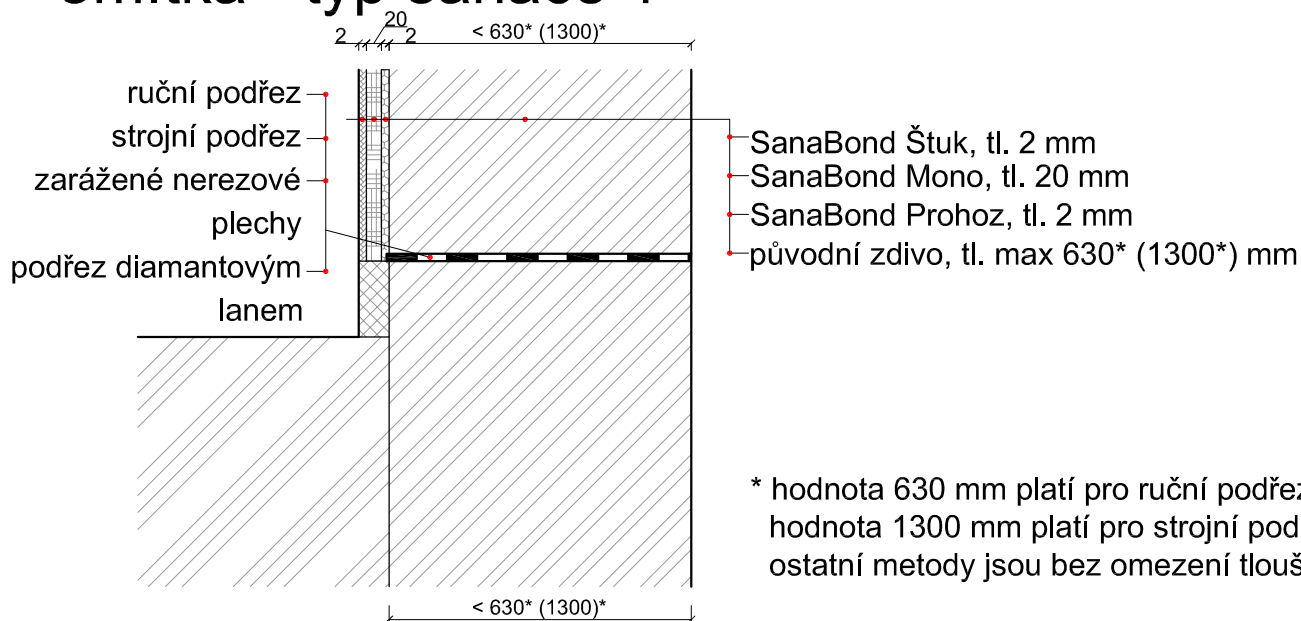


HYDROIZOLACE VZLÍNAJÍCÍ VLHKOSTI

Mechanické metody a sanační omítka - typ sanace 1




POPIS MATERIÁLŮ:

Mech. metody: ruční podřez - vkládaná HDPE fólie Penefol nebo Junifol tl. 1,5-2 mm
 strojní podřez - vkládaná HDPE fólie Penefol nebo Junifol tl. 1,5-2 mm
 podřez diamantovým lanem - vkládaná HDPE fólie Penefol nebo Junifol tl. 1,5-2 mm
 zarážení nerezových plechů - vlnité plechy z ušlechtilé korozivzdorné oceli tl. 1,5 mm
 (volba mechanické metody závisí na stavebních podmínkách)

Sanační omítky: SanaBond Prohoz - sanační postřik, tl. 2 mm
 SanaBond Mono - sanační omítka, tl. 20 mm
 SanaBond Štuk - sanační štuk, tl. 2 mm

Podřez se provádí v ložné spáře po úsecích (cca 1m) a zdivo se zajišťuje klíny po 200-300 mm. Fólie se překrývají nasucho min. 50 mm. Plechy se překrývají 20-50 mm.

(podrobnosti na www.sanax.cz)

Sanax Group s.r.o Oldřichovská 16, 405 02, Děčín tel.: +420 412 517 870 email.: sanax@sanax.cz			
Vypracoval: Stanislav Canini	Obsah: Mechanické metody provádění hydroizolace a sanační omítka pro zdivo - sanace typu 1.	Datum: 5/2015	Měřítko: 1:10
Kontroloval: Vladimír Doležal		Formát: A4	Číslo výkresu: 4.4.1
Název výkresu: HYDROIZOLAČNÍ SYSTÉMOVÁ ŘEŠENÍ - HYDROIZOLACE VZLÍNAJÍCÍ VLHKOSTI		Část: Sanace zdiva	