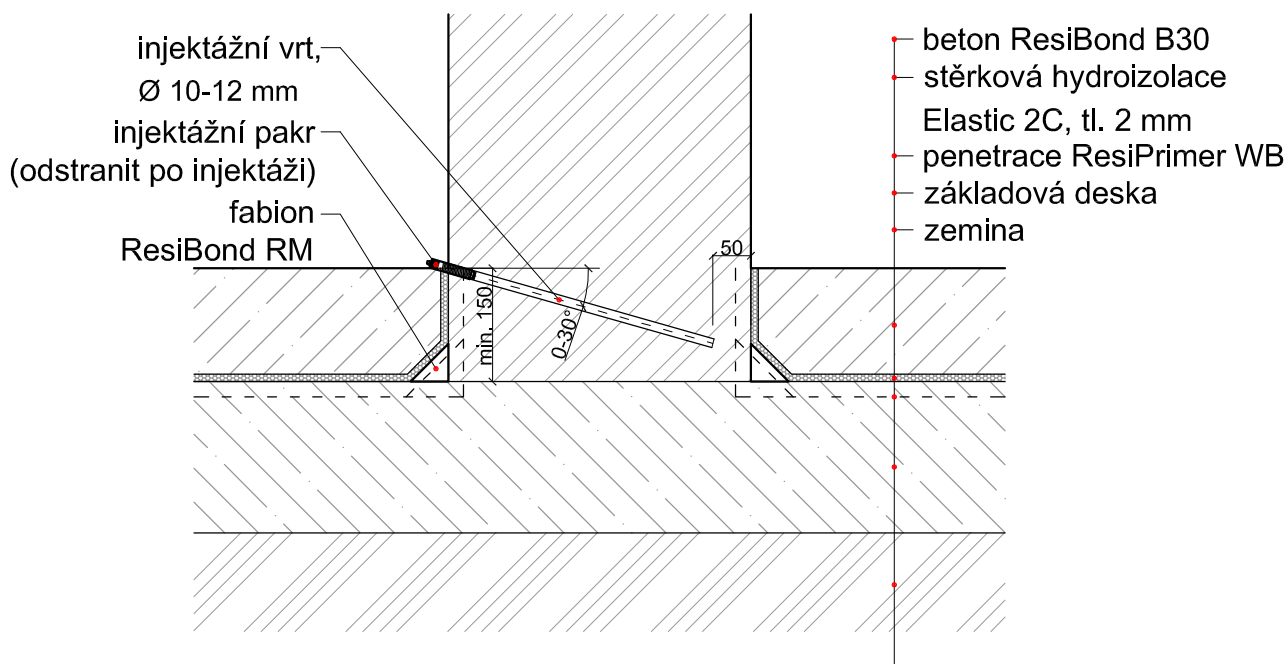


# HYDROIZOLACE SPODNÍ STAVBY

## Hydroizolace podlah



Injektážní paky jsou rozmístěny po celé délce sanované konstrukce v osové vzdálenosti 120 mm.

Injektážní látky - použití v závislosti na vlhkosti zdiva

Stupeň zvlhčení zdiva $\Psi$ [%]	ResilInjekt SI	ResilInjekt DI	ResilInjekt ME	ResilInjekt Cream	ResilInjekt VS
95	1:12	X	X	X	Je vhodný - neředí se
80	1:13	X	1:9	Je vhodný - neředí se	Je vhodný - neředí se
60	1:16	1:9	1:10	Je vhodný - neředí se	Je vhodný - neředí se
<50	1:20	1:9	1:14	Je vhodný - neředí se	Je vhodný - neředí se

(podrobnosti na [www.sanax.cz](http://www.sanax.cz))

**Sanax Group s.r.o**

Oldřichovská 16, 405 02, Děčín

tel.: +420 412 517 870

email.: [sanax@sanax.cz](mailto:sanax@sanax.cz)

**SANAX**®

Vypracoval:

Stanislav Canini

Kontroloval:

Vladimír Doležal

Název výkresu:

HYDROIZOLAČNÍ SYSTÉMOVÁ ŘEŠENÍ -  
HYDROIZOLACE SPODNÍ STAVBY

Obsah:

Hydroizolace podlah  
stěrkou na minerální bázi,  
řešení styku s vnitřní  
stěnou.

Datum:

5/2015

Měřítko:

1:10

Formát:

A4

Číslo výkresu:

3.4.1

Část:

Spodní stavba