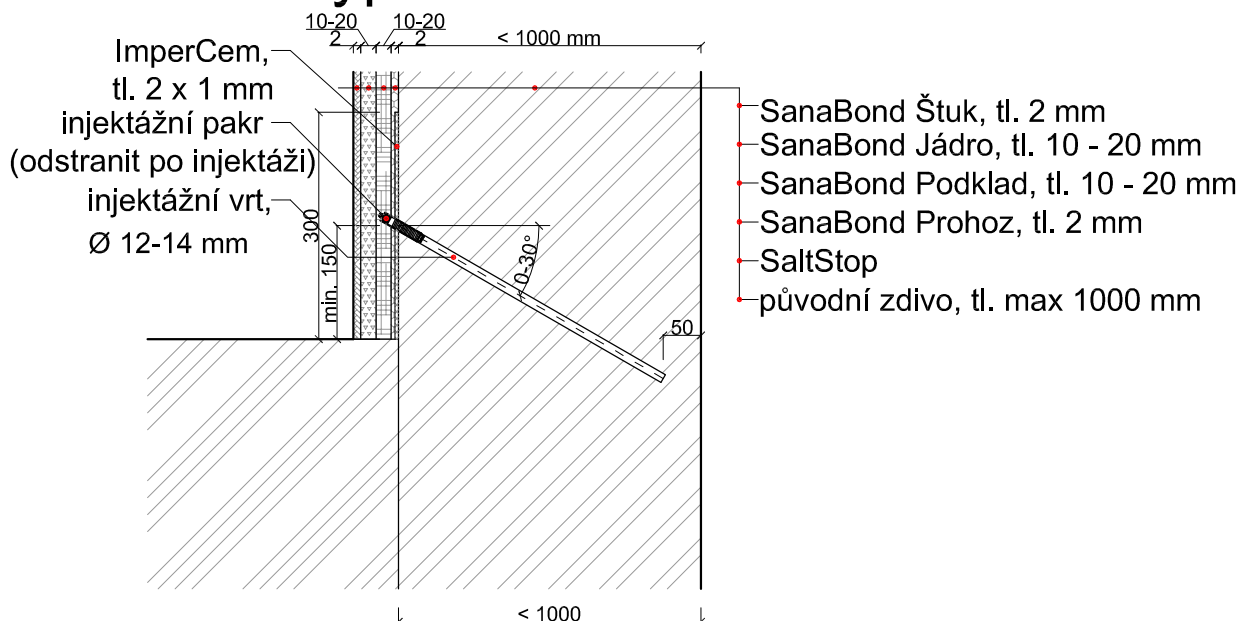


HYDROIZOLACE VZLÍNAJÍCÍ VLHKOSTI

Chemická injektáž zdiva a sanační omítka - typ sanace 2 WTA



POPIS MATERIÁLŮ:

Sanační omítky: SanaBond Prohoz - sanační postřík, tl. 2 mm
SanaBond Podklad - podkladní omítka, tl. 10 - 20 mm
SanaBond Jádru - sanační omítka, tl. 10 - 20 mm
SanaBond Štuk - sanační štuk, tl. 2 mm

SaltStop - primární nátěr pro vlhké a zasolené podklady

ImperCem - cementový nátěr pro hydroizolaci zdiva

Injektační pakry jsou rozmístěny po celé délce sanované konstrukce v osové vzdálenosti 80 mm (vrt Ø 12 mm) až 100 mm (vrt Ø 14 mm).

Injektační látky - použití v závislosti na vlhkosti zdiva

Stupeň zavlhčení zdiva Ψ [%]	ResilInjekt SI	ResilInjekt DI	ResilInjekt ME	ResilInjekt Cream	ResilInjekt VS
95	1:12	X	X	Je vhodný - neředí se	Je vhodný - neředí se
80	1:13	X	1:9	Je vhodný - neředí se	Je vhodný - neředí se
60	1:16	1:9	1:10	Je vhodný - neředí se	Je vhodný - neředí se
<50	1:20	1:9	1:14	Je vhodný - neředí se	Je vhodný - neředí se

(podrobnosti na www.sanax.cz)

Sanax chemical construction s.r.o

Oldřichovská 16, 405 02, Děčín

tel.: +420 412 517 870

email.: sanax@sanax.cz



Vypracoval: Stanislav Canini	Obsah: Chemická injektáž zdiva a sanační omítka pro zdivo do tloušťky 1000 mm - sanace typu 2.	Datum: 5/2015
Kontroloval: Vladimír Doležal		Měřítko: 1:10
Název výkresu: HYDROIZOLAČNÍ SYSTÉMOVÁ ŘEŠENÍ - HYDROIZOLACE VZLÍNAJÍCÍ VLHKOSTI		Formát: A4
		Číslo výkresu: 4.2.1
		Část: Sanace zdiva