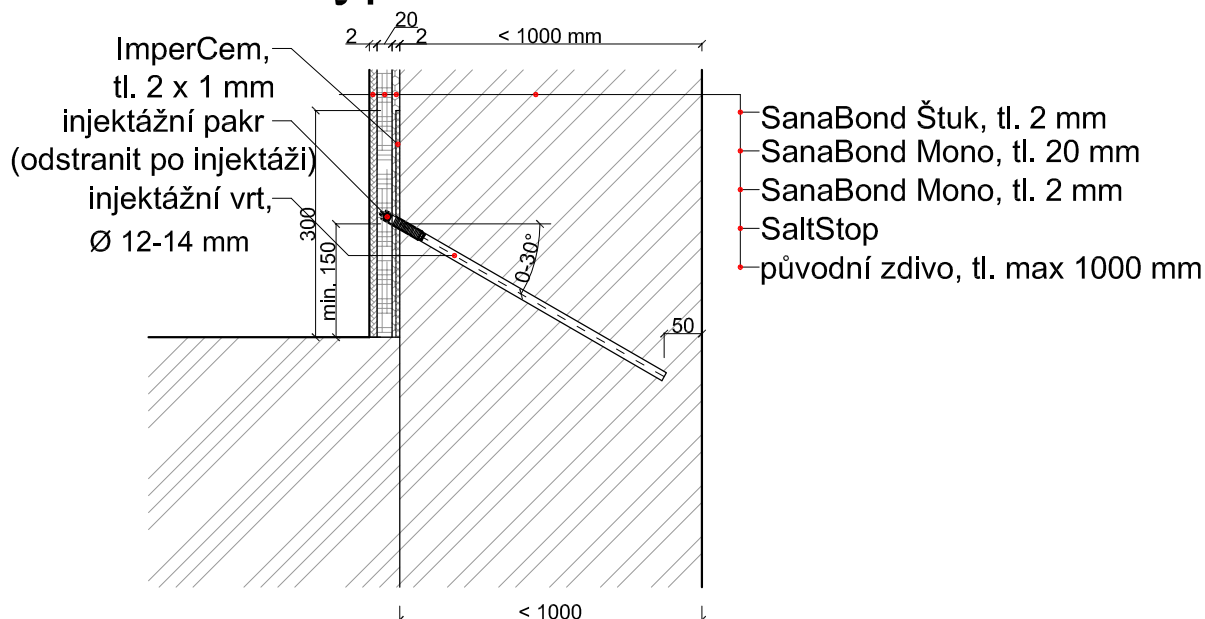


# HYDROIZOLACE VZLÍNAJÍCÍ VLHKOSTI

## Chemická injektáž zdiva a sanační omítka - typ sanace 1 WTA



### POPIS MATERIÁLŮ:

Sanační omítky: SanaBond Mono - sanační postřík, tl. 2 mm  
 SanaBond Mono - sanační omítka, tl. 20 mm  
 SanaBond Štuk - sanační štuk, tl. 2 mm

SaltStop - primární nátěr pro vlhké a zasolené podklady

ImperCem - cementový nátěr pro hydroizolaci zdiva

Injektážní pakry jsou rozmístěny po celé délce sanované konstrukce v osové vzdálenosti 80 mm (vrt  $\varnothing$  12 mm) až 100 mm (vrt  $\varnothing$  14 mm).

### Injektážní látky - použití v závislosti na vlhkosti zdiva

Stupeň zavlhčení zdiva $\Psi$ [%]	ResilInjekt SI	ResilInjekt DI	ResilInjekt ME	ResilInjekt Cream	ResilInjekt VS
95	1:12	X	X	Je vhodný - neředí se	Je vhodný - neředí se
80	1:13	X	1:9	Je vhodný - neředí se	Je vhodný - neředí se
60	1:16	1:9	1:10	Je vhodný - neředí se	Je vhodný - neředí se
<50	1:20	1:9	1:14	Je vhodný - neředí se	Je vhodný - neředí se

(podrobnosti na [www.sanax.cz](http://www.sanax.cz))

Sanax chemical construction s.r.o

Oldřichovská 16, 405 02, Děčín

tel.: +420 412 517 870

email.: [sanax@sanax.cz](mailto:sanax@sanax.cz)

**SANAX**®

Vypracoval:

Stanislav Canini

Kontroloval:

Vladimír Doležal

Název výkresu:

HYDROIZOLAČNÍ SYSTÉMOVÁ ŘEŠENÍ -  
 HYDROIZOLACE VZLÍNAJÍCÍ VLHKOSTI

Obsah:

Chemická injektáž zdiva a  
 sanační omítka pro zdivo  
 do tloušťky 1000 mm -  
 sanace typu 1.

Datum:

5/2015

Měřítko:

1:10

Formát:

A4

Číslo výkresu:

4.1.1

Část:

Sanace zdiva