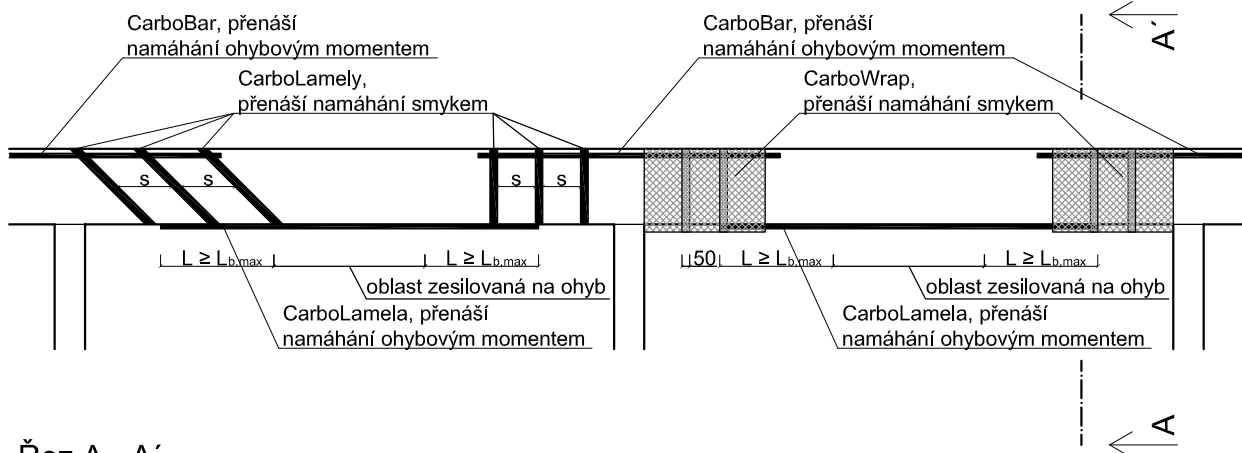


SYSTÉM CARBO

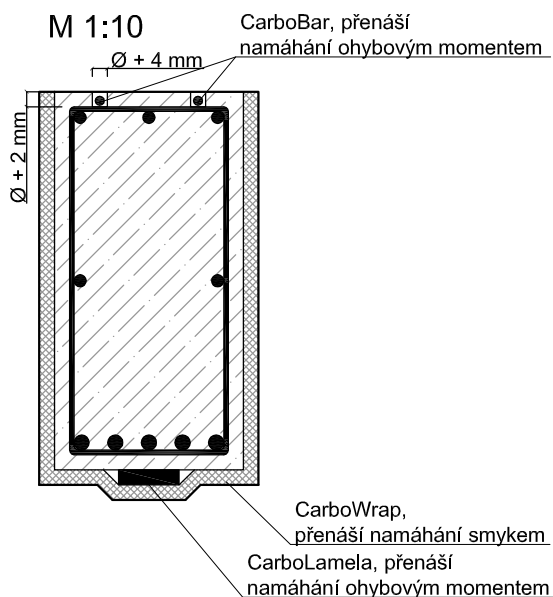
Vyztužení spojitého nosníku

Pohled



Řez A - A'

M 1:10



CarboBar jsou uhlíkové tyče, umístované do drážek.
Vyráběné průměry jsou: 6, 8, 10, 12 a 14 mm
Modul pružnosti: 170 GPa
Mez pevnosti v tahu: 3 GPa

Tyče jsou lepené na konstrukci epoxidovým lepidlem CarboResin.

Drážky pro tyče mají rozměr nejméně o 2 mm větší, než je průměr tyče, na každou stranu.

Průměr tyče je omezený krytím výztuže.

Typ a rozměry lamel, tkaniny a tyčí včetně kotevních délek je nutné posoudit statickým výpočtem.

(podrobnosti na www.sanax.cz)

Sanax chemical construction s.r.o

Oldřichovská 16, 405 02, Děčín

tel.: +420 412 517 870

email.: sanax@sanax.cz

SANAX®

Vypracoval:

Stanislav Canini

Kontroloval:

Vladimír Doležal

Název výkresu:

VYZTUŽOVÁNÍ KONSTRUKCÍ
SYSTÉM CARBO

Obsah:

Zesílení spojitého nosníku
s konstantním průřezem.

Datum:

5/2015

Měřítko:

1:50

Formát:

A4

Číslo výkresu:

6.2.2

Část:

CFRP materiály