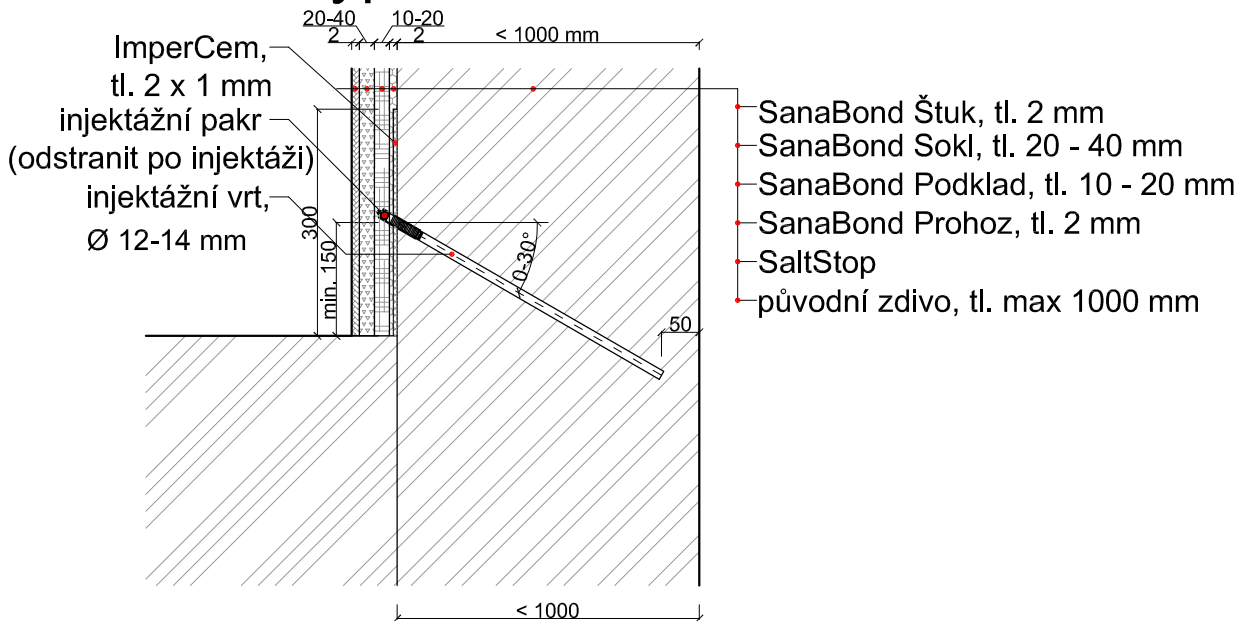


HYDROIZOLACE VZLÍNAJÍCÍ VLHKOSTI

Chemická injektáž zdiva a sanační omítka - typ sanace 3



POPIS MATERIÁLŮ:

Sanační omítky: SanaBond Prohoz - sanační postřík, tl. 2 mm
SanaBond Podklad - podkladní omítka, tl. 10 - 20 mm
SanaBond Sokl - omítka soklová, tl. 20 - 40 mm
SanaBond Štuk - sanační štuk, tl. 2 mm

SaltStop - primární nátěr pro vlhké a zasolené podklady

ImperCem - cementový nátěr pro hydroizolaci zdiva

Injektážní pakry jsou rozmístěny po celé délce sanované konstrukce v osové vzdálenosti 80 mm (vrt Ø 12 mm) až 100 mm (vrt Ø 14 mm).

Injektážní látky - použití v závislosti na vlhkosti zdiva

Stupeň zavlhčení zdiva Ψ [%]	ResilInjekt SI	ResilInjekt DI	ResilInjekt ME	ResilInjekt Cream	ResilInjekt VS
95	1:12	X	X	Je vhodný - neředí se	Je vhodný - neředí se
80	1:13	X	1:9	Je vhodný - neředí se	Je vhodný - neředí se
60	1:16	1:9	1:10	Je vhodný - neředí se	Je vhodný - neředí se
<50	1:20	1:9	1:14	Je vhodný - neředí se	Je vhodný - neředí se

(podrobnosti na www.sanax.cz)

Sanax chemical construction s.r.o

Oldřichovská 16, 405 02, Děčín

tel.: +420 412 517 870

email.: sanax@sanax.cz

SANAX®

Vypracoval:

Stanislav Canini

Kontroloval:

Vladimír Doležal

Název výkresu:

HYDROIZOLAČNÍ SYSTÉMOVÁ ŘEŠENÍ -
HYDROIZOLACE VZLÍNAJÍCÍ VLHKOSTI

Obsah:

Chemická injektáž zdiva a
sanační omítka pro zdivo
do tloušťky 1000 mm -
sanace typu 3.

Datum:

5/2015

Měřítko:

1:10

Formát:

A4

Číslo výkresu:

4.3.1

Část:

Sanace zdiva