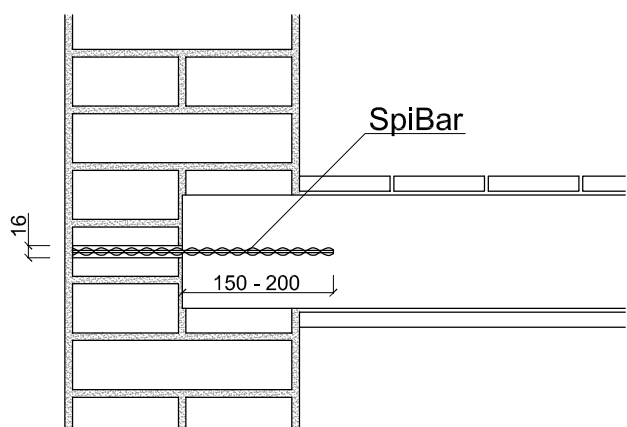


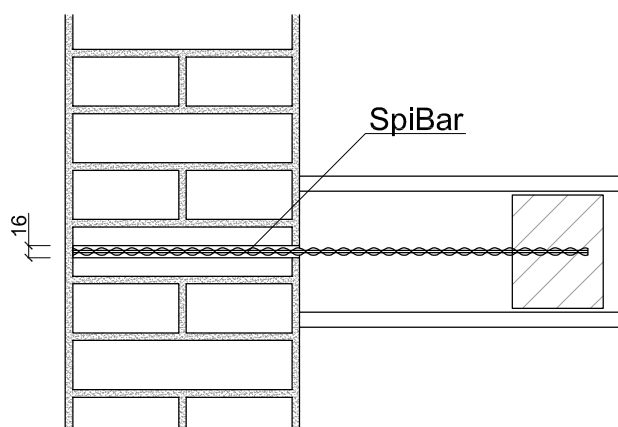
SYSTÉM SPIRAL

Kotvení zdiva a dřeva

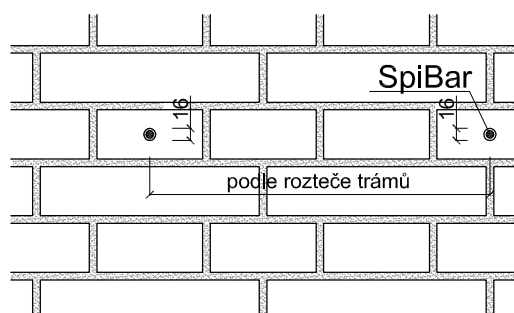
Řez, var. 1



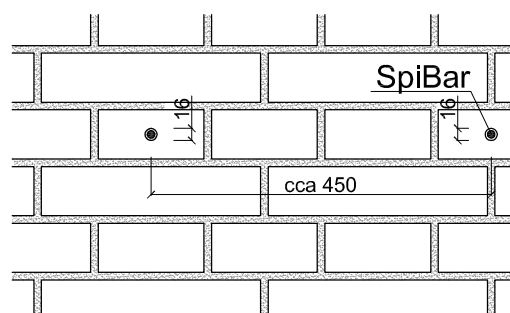
Řez, var. 2



Pohled, var. 1



Pohled, var. 2



Průměr vrtu ve zdivu je 16 mm.
Průměr vrtu v dřevěném prvku je 6 mm.

Profily jsou uloženy v maltě ResiBond MC.

(podrobnosti na www.sanax.cz)

Sanax chemical construction s.r.o

Oldřichovská 16, 405 02, Děčín

tel.: +420 412 517 870

email.: sanax@sanax.cz

SANAX®

Vypracoval:

Stanislav Canini

Kontroloval:

Vladimír Doležal

Název výkresu:

VYZTUŽOVÁNÍ KONSTRUKCÍ -
SYSTÉM SPIRAL

Obsah:

Možnosti využití systému
Spiral - kotvení zdiva a
dřeva pomocí výztuže ve
vrtu.

Datum:

5/2015

Měřítko:

1:10

Formát:

A4

Číslo výkresu:

2.8.1

Část:

Spiral