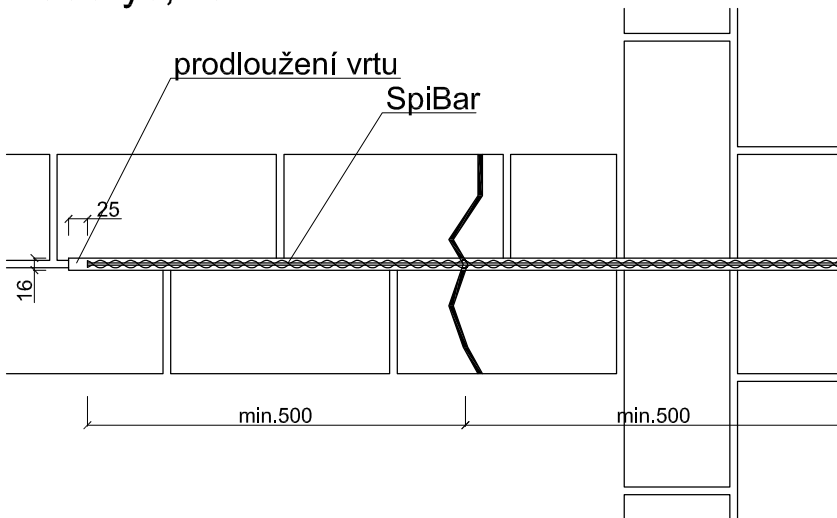


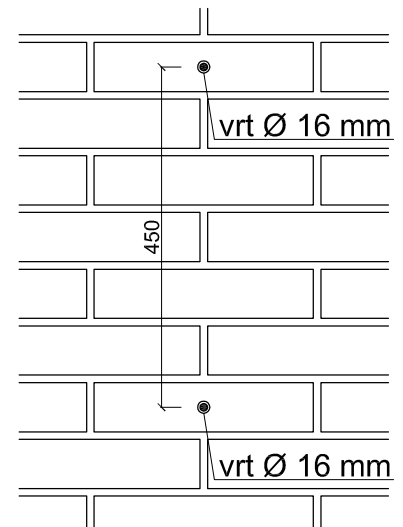
# SYSTÉM SPIRAL

## Kotvení zdiva v místě odtržení vnitřní zdi - z vnější strany - 1

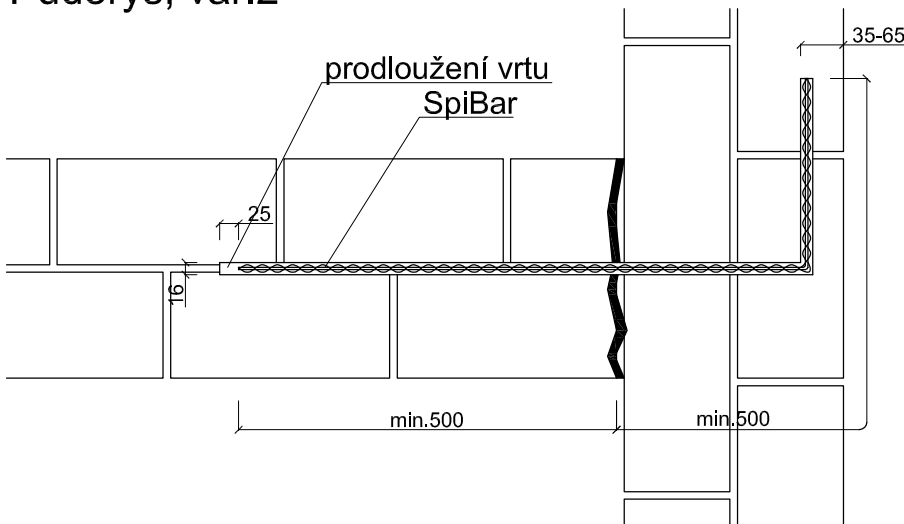
Půdorys, var.1



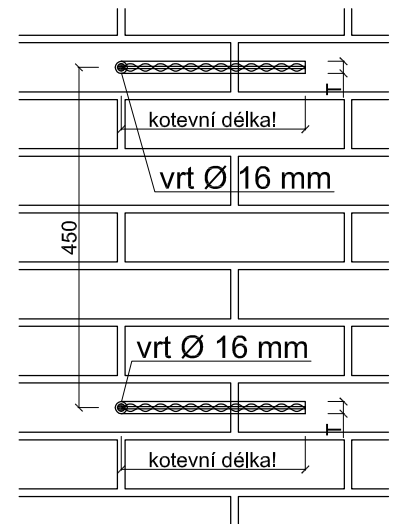
Pohled, var.1



Půdorys, var.2



Pohled, var.2



T [mm] závisí na průměru profilu.

Profily jsou uloženy v maltě ResiBond MC.

(podrobnosti na [www.sanax.cz](http://www.sanax.cz))

**Sanax chemical construction s.r.o**

Oldřichovská 16, 405 02, Děčín

tel.: +420 412 517 870

email.: [sanax@sanax.cz](mailto:sanax@sanax.cz)

**SANAX**®

Vypracoval:

Stanislav Canini

Kontroloval:

Vladimír Doležal

Název výkresu:

VYZTUŽOVÁNÍ KONSTRUKCÍ -  
SYSTÉM SPIRAL

Obsah:

Možnosti využití systému  
Spiral - kotvení zdiva v  
místě odtržení vnitřní zdi  
provedené z vnější strany.

Datum:

5/2015

Měřítko:

1:10

Formát:

A4

Číslo výkresu:

2.7.1

Část:

Spiral