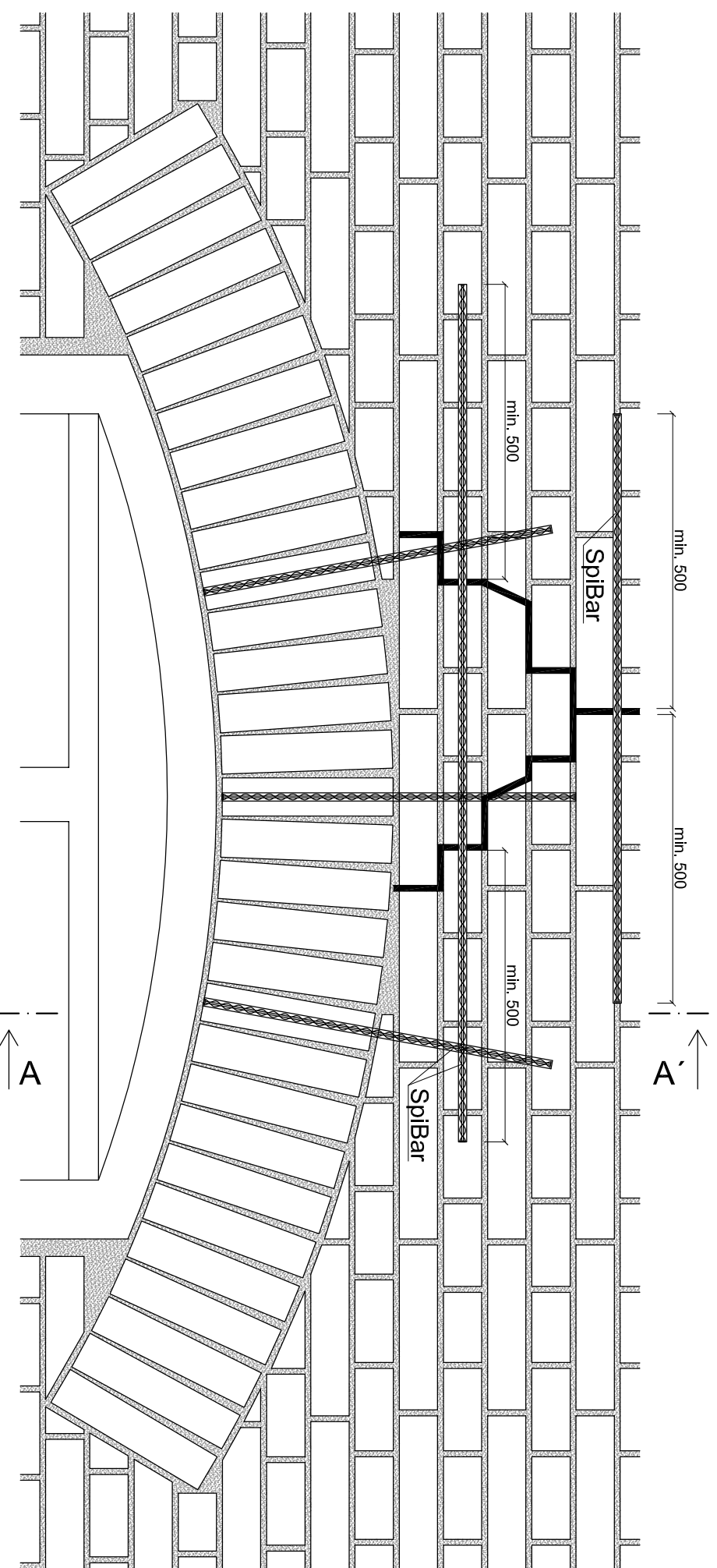


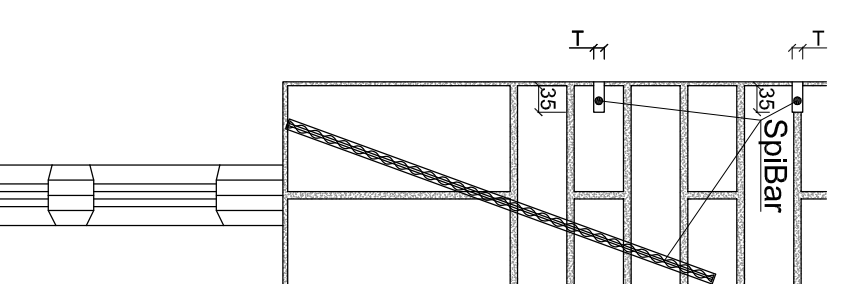
SYSTÉM SPIRAL

Vyztužení obloukových překladů ve zdivu

Pohled



Řez A-A'



Počet a rozmístění prutů se posoudí statickým výpočtem.

Vrty jsou o \varnothing 16 mm.

T [mm] závisí na průměru profilu:

\varnothing 6 mm	T=10 mm
\varnothing 8 mm	T=12 mm
\varnothing 10 mm	T=14 mm

Profily jsou uloženy v maltě ResiBond MC.

(podrobnosti na www.sanax.cz)

Sanax chemical construction s.r.o

Oldřichovská 16, 405 02, Děčín

tel.: +420 412 517 870

email.: sanax@sanax.cz

SAWA

Datum:

5/2015

Měřítko:

1:10

Formát:

2 x A4

Číslo výkresu:

2.5.1

Část:

Spiral

Vypracoval:

Stanislav Canini

Kontroloval:

Vladimír Doležal

Název výkresu:

VYZTUŽOVÁNÍ KONSTRUKCÍ -
SYSTÉM SPIRAL

Obsah:

Možnosti využití systému
Spiral - vyztužení
obloukových překladů
ve zdivu.