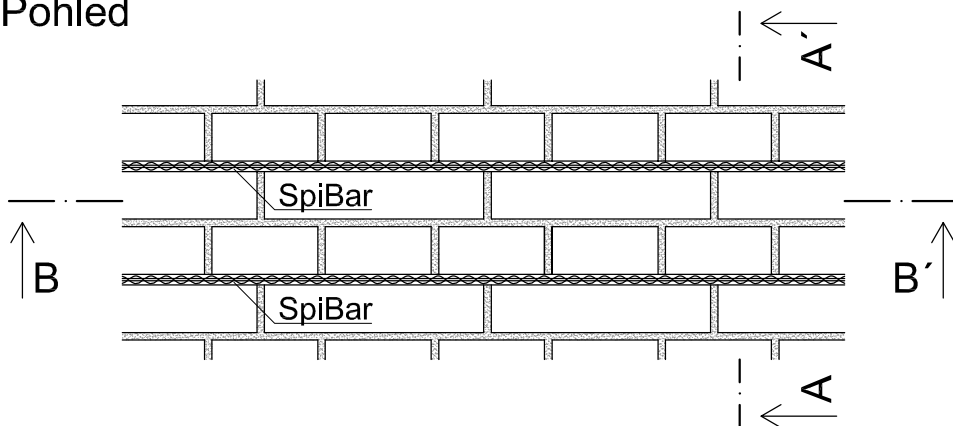


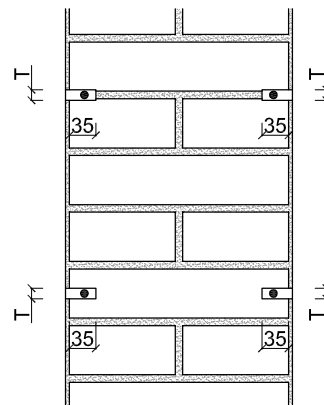
SYSTÉM SPIRAL

Vytvoření výztužného nosníku ve zdivu - vnější a vnitřní

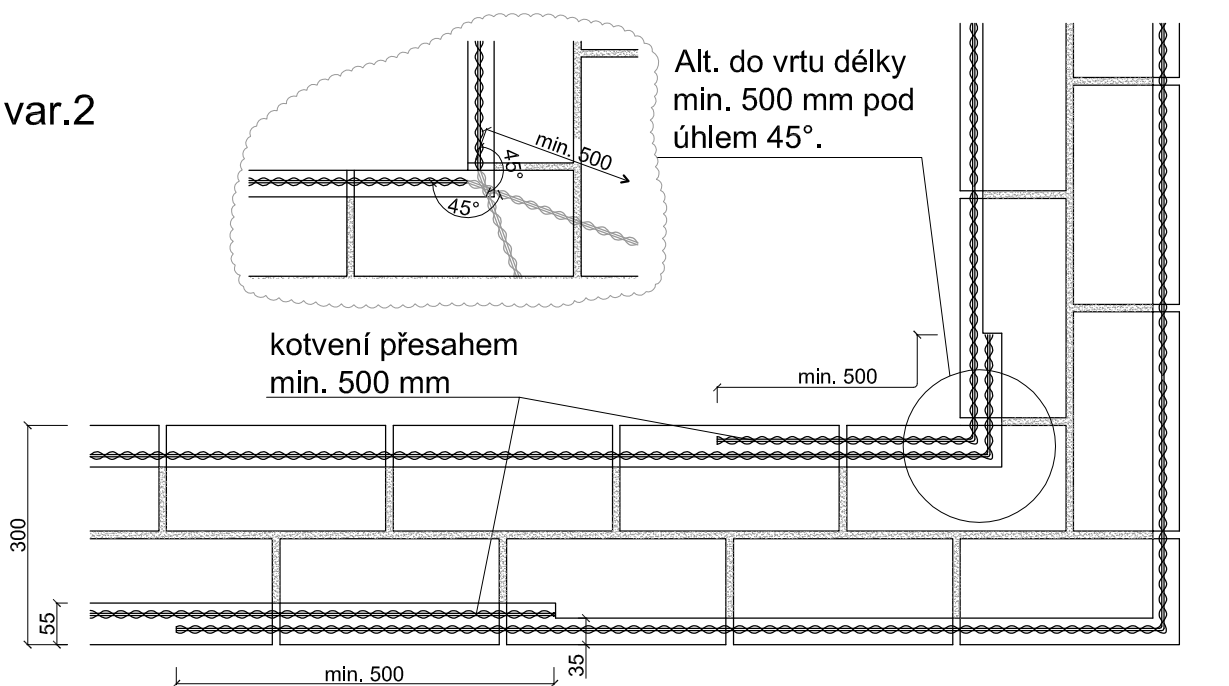
Pohled



Řez A-A', var.2



Řez B-B', var.2



T [mm] závisí na průměru profilu:

Ø 6 mm	T=10 mm
Ø 8 mm	T=12 mm
Ø 10 mm	T=14 mm

Při kotvení přesahem je nezbytné dodržet zásady pro rozměry drážek.

Profily jsou uloženy v maltě ResiBond MC.

(podrobnosti na www.sanax.cz)

Sanax chemical construction s.r.o

Oldřichovská 16, 405 02, Děčín

tel.: +420 412 517 870

email.: sanax@sanax.cz



Vypracoval:

Stanislav Canini

Kontroloval:

Vladimír Doležal

Název výkresu:

VYZTUŽOVÁNÍ KONSTRUKCÍ -
SYSTÉM SPIRAL

Obsah:

Možnosti využití systému
Spiral - vytvoření
výztužného nosníku
- vnější a vnitřní nosník.

Datum:

5/2015

Měřítko:

1:10

Formát:

A4

Číslo výkresu:

2.3.2

Část:

Spiral